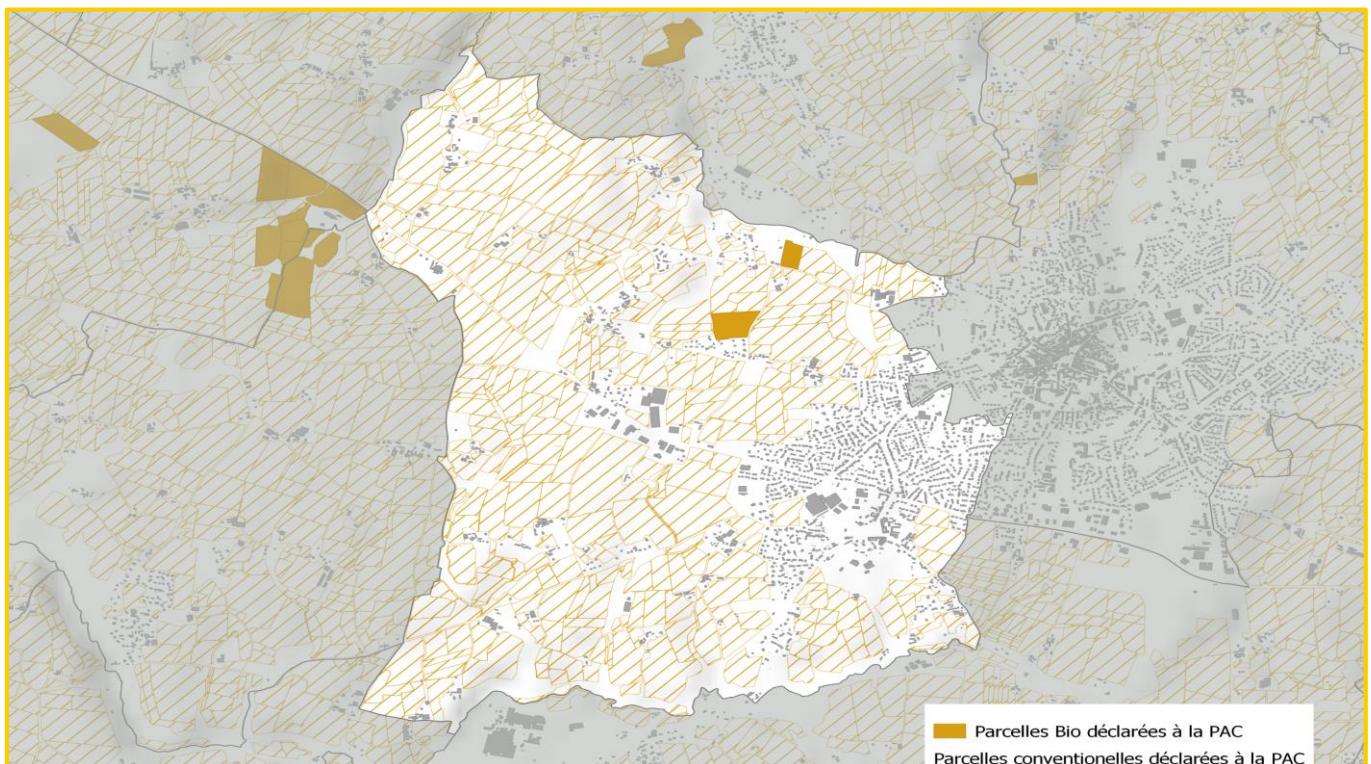
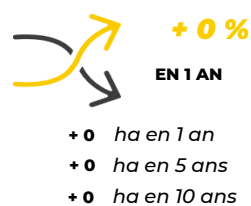
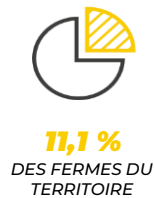
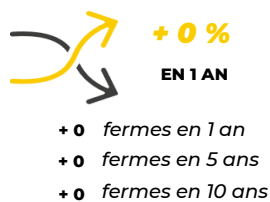


Les chiffres clés

Contexte général de la commune

- **3211** habitants (2018)
- **9** exploitations agricoles (RGA 2020)
- **650** hectares de SAU (RGA 2020)
- **1 332** UGB totales (RGA 2020)
(tous cheptels confondus)



Les données fournies sont les données cartographiques des parcelles engagées en agriculture biologique issues du RPG 2020. Le RPG répertorie uniquement les parcelles des exploitants qui ont fait une demande d'aides PAC. Il s'agit donc de données non-complètes, qui représentent ~80% du parcellaire total engagé en agriculture biologique au niveau national. Ce taux est non uniforme et peut fortement varier selon les territoires et les cultures déclarées.