



219
fermes
engagées
en bio



+ 9,5%
en 1 an
+ 19 fermes en 1 an
+ 50 fermes en 5 ans
+ 122 fermes en 10 ans



8,2 %
des fermes du
territoire



85 %
des communes
ont au moins
une ferme bio



27
nouvelles fermes bio



8
arrêts de certification



10 403
hectares
dont **2 038**
en conversion



+ 8,1%
en 1 an
+ 784 ha en 1 an
+ 3 383 ha en 5 ans
+ 6 330 ha en 10 ans



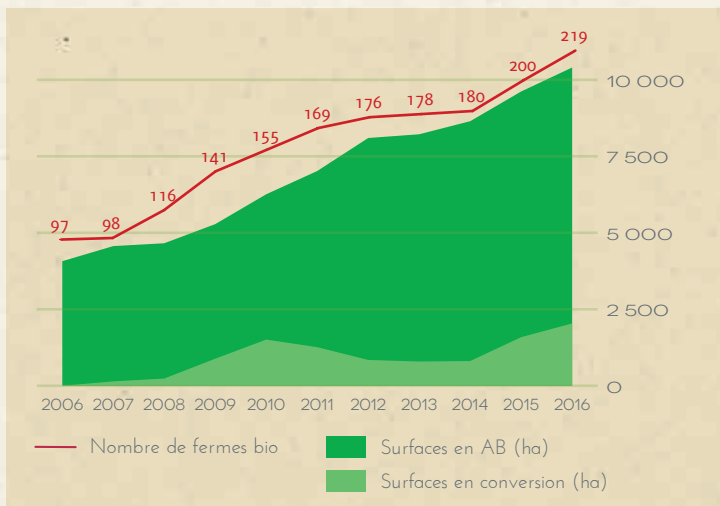
7,0 %
de la SAU du
territoire

Contexte agricole du territoire* :

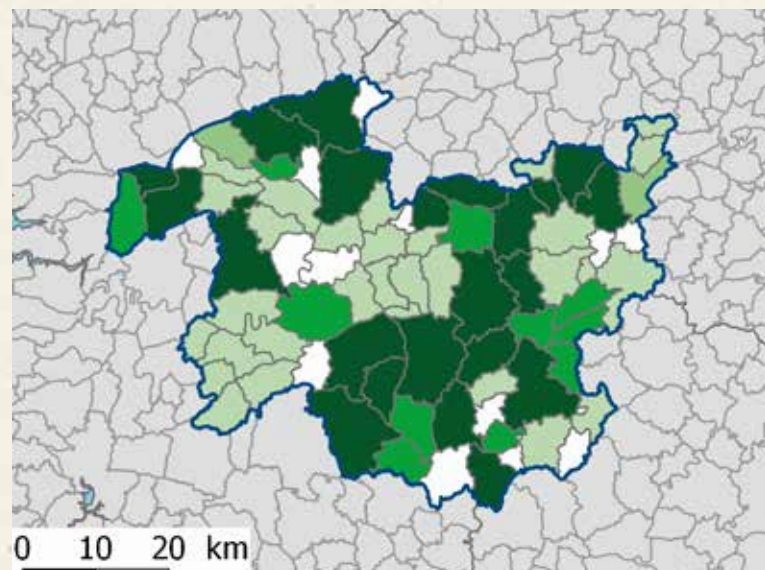
- 2 663 exploitations agricoles
- 147 875 ha de SAU
- 479 974 UGB totales (tous cheptels confondus)

Parmi les 219 fermes du territoire, les surfaces et cheptels de 14 d'entre elles n'ont pas été transmis par l'IOC

Évolution du nombre de fermes et des surfaces bio



Localisation des surfaces en bio et en conversion



Surfaces en hectares par commune

- moins de 50 ha
- de 50 à 150 ha
- plus de 150 ha
- absence
- confidentiel*



Périmètre
du territoire

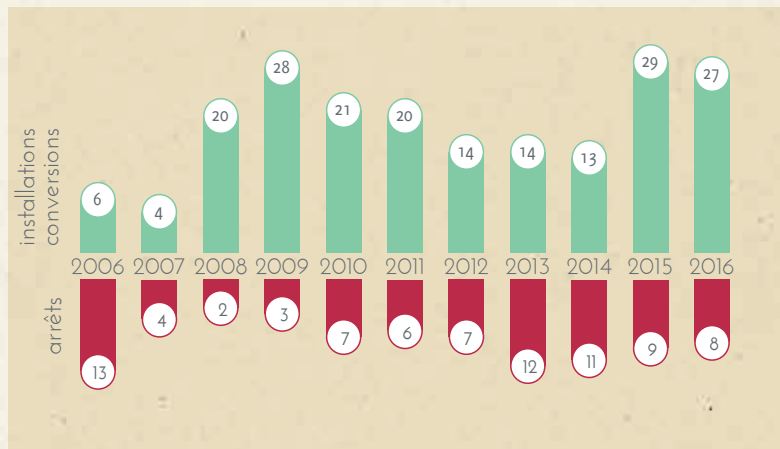
* Secret statistique (moins de 3 fermes)



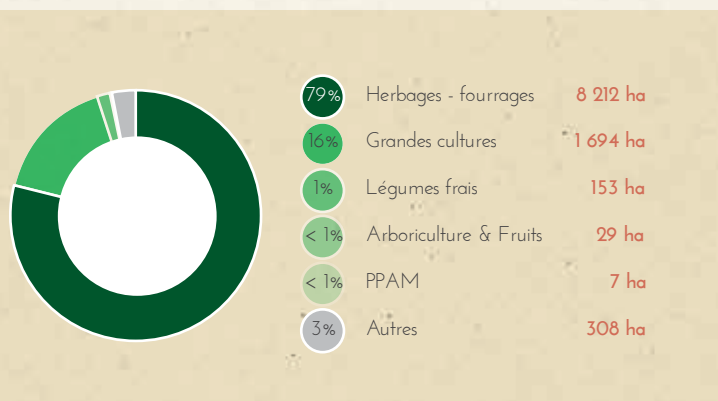


Évolution du nombre de nouvelles fermes bio et des arrêts de certification

En nombre de fermes



Assolement bio



Cheptel bio



c : confidentiel (moins de 3 fermes)

Activité dominante des fermes bio



% DU NB DE FERMES BIO TOTAL

NB DE FERMES ↑ + nouvelles certifs. dans l'année
BIO ↓ - arrêts de certifs dans l'année

Document réalisé par la FRAB, extrait de l'Observatoire régional de la production biologique - Édition 2017
ISSN : 2497-8019

Pour en savoir plus sur l'agriculture bio, contactez le réseau GAB-FRAB :

Bretagne	> FRAB	02 99 77 32 34
Côtes d'Armor	> GAB d'Armor	02 96 74 75 65
Finistère	> GAB 29	02 98 25 80 33
Ille-et-Vilaine	> Agrobio 35	02 99 77 09 46
Morbihan	> GAB 56	02 97 66 32 62



L'observatoire complet de l'agriculture biologique bretonne, édition 2017, est disponible à la FRAB.

La FRAB réalise également vos études sur la bio au niveau de votre territoire (commune, pays...).

Contact : observatoire@agrobio-bretagne.org

ILS SOUTIENNENT LA BIO EN BRETAGNE

