

VANNES

CHIFFRES CLÉS 2016



142
fermes
engagées
en bio



+ 22,4%
en 1 an
+ 26 fermes en 1 an
+ 52 fermes en 5 ans
+ 98 fermes en 10 ans



8,7 %
des fermes du
territoire



76 %
des communes
ont au moins
une ferme bio



26
nouvelles fermes bio



0
arrêt de certification



5 936
hectares
dont **1 511**
en conversion



+ 24,9%
en 1 an
+ 1 183 ha en 1 an
+ 2 340 ha en 5 ans
+ 3 861 ha en 10 ans



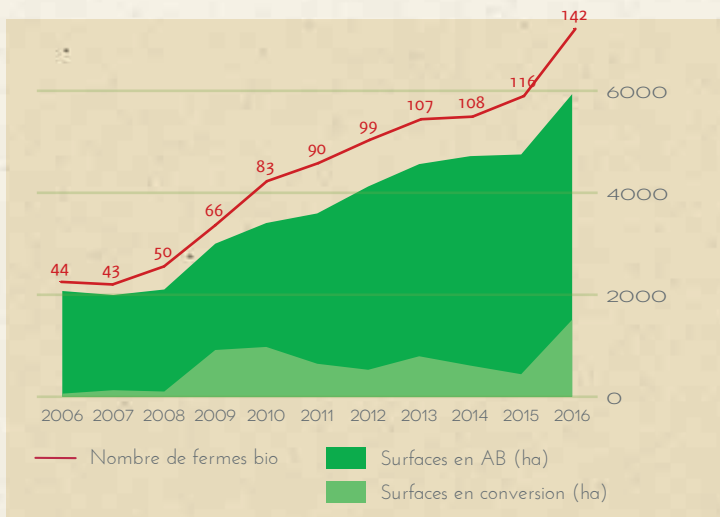
7,9 %
de la SAU du
territoire

Contexte agricole du territoire* :

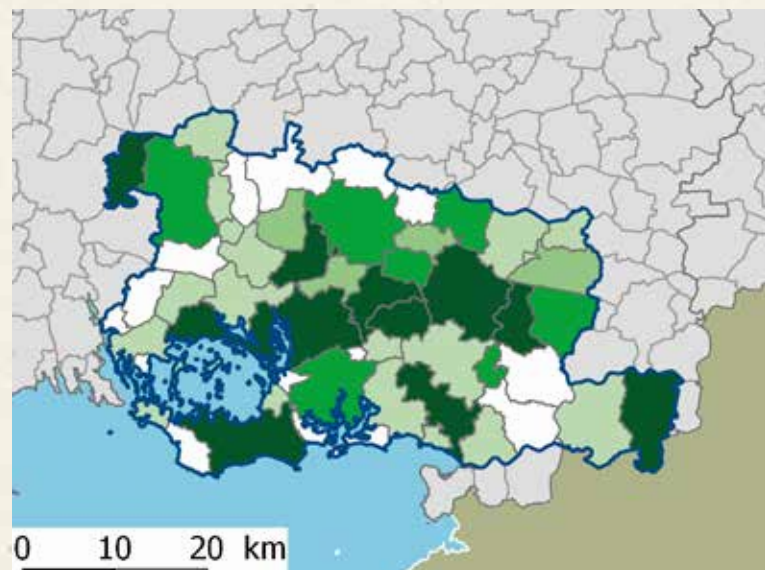
- 1 625 exploitations agricoles
- 75 197 ha de SAU
- 197 848 UGB totales (tous cheptels confondus)

Parmi les 142 fermes du territoire, les surfaces et cheptels de 9 d'entre elles n'ont pas été transmis par l'IOC

Évolution du nombre de fermes et des surfaces bio



Localisation des surfaces en bio et en conversion



Surfaces en hectares par commune

- moins de 50 ha
- de 50 à 150 ha
- plus de 150 ha
- absence
- confidentiel*



Périmètre
du territoire

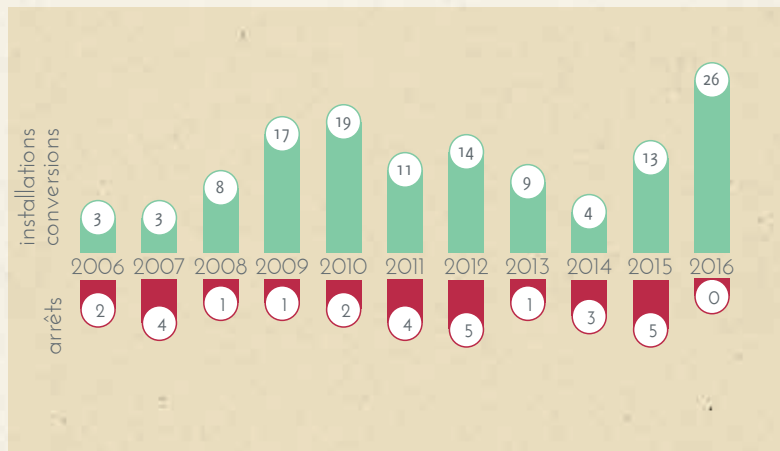
* Secret statistique (moins de 3 fermes)



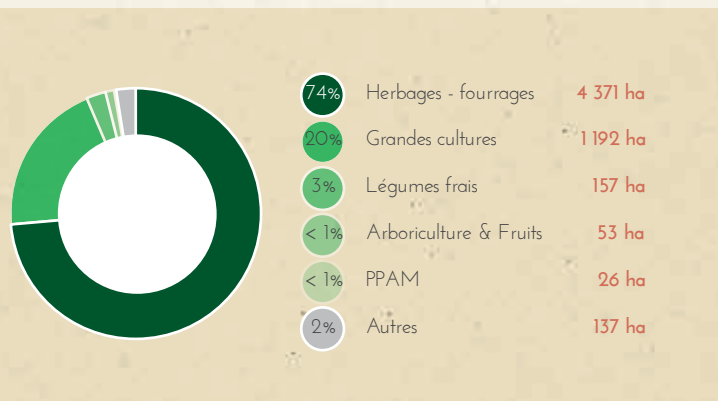


Évolution du nombre de nouvelles fermes bio et des arrêts de certification

En nombre de fermes



Assolement bio

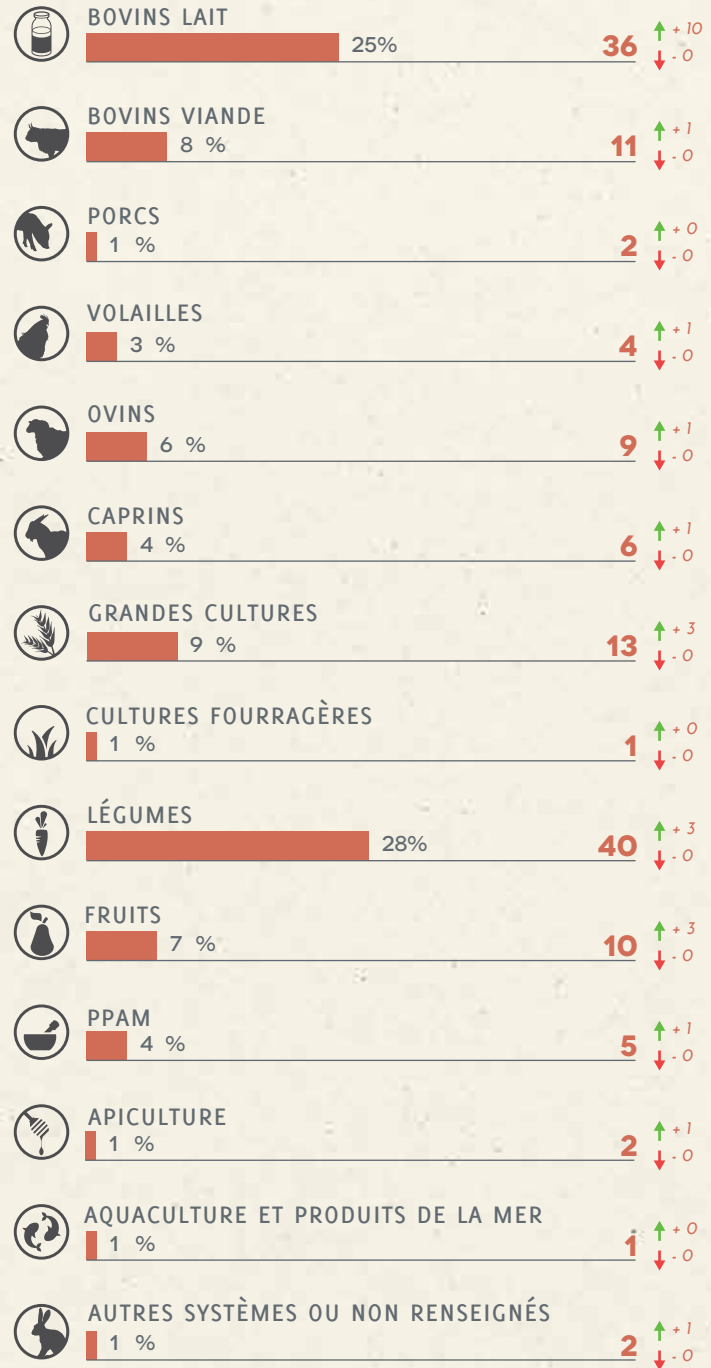


Cheptel bio



c : confidentiel (moins de 3 fermes)

Activité dominante des fermes bio



% DU NB DE FERMES BIO TOTAL

NB DE FERMES ↑ + nouvelles certifs. dans l'année
BIO ↓ - arrêts de certifs dans l'année

Document réalisé par la FRAB, extrait de l'Observatoire régional de la production biologique - Édition 2017
ISSN : 2497-8019

Pour en savoir plus sur l'agriculture bio, contactez le réseau GAB-FRAB :

Bretagne	> FRAB	02 99 77 32 34
Côtes d'Armor	> GAB d'Armor	02 96 74 75 65
Finistère	> GAB 29	02 98 25 80 33
Ille-et-Vilaine	> Agrobio 35	02 99 77 09 46
Morbihan	> GAB 56	02 97 66 32 62



L'observatoire complet de l'agriculture biologique bretonne, édition 2017, est disponible à la FRAB.

La FRAB réalise également vos études sur la bio au niveau de votre territoire (commune, pays...).

Contact : observatoire@agrobio-bretagne.org

ILS SOUTIENNENT LA BIO EN BRETAGNE

