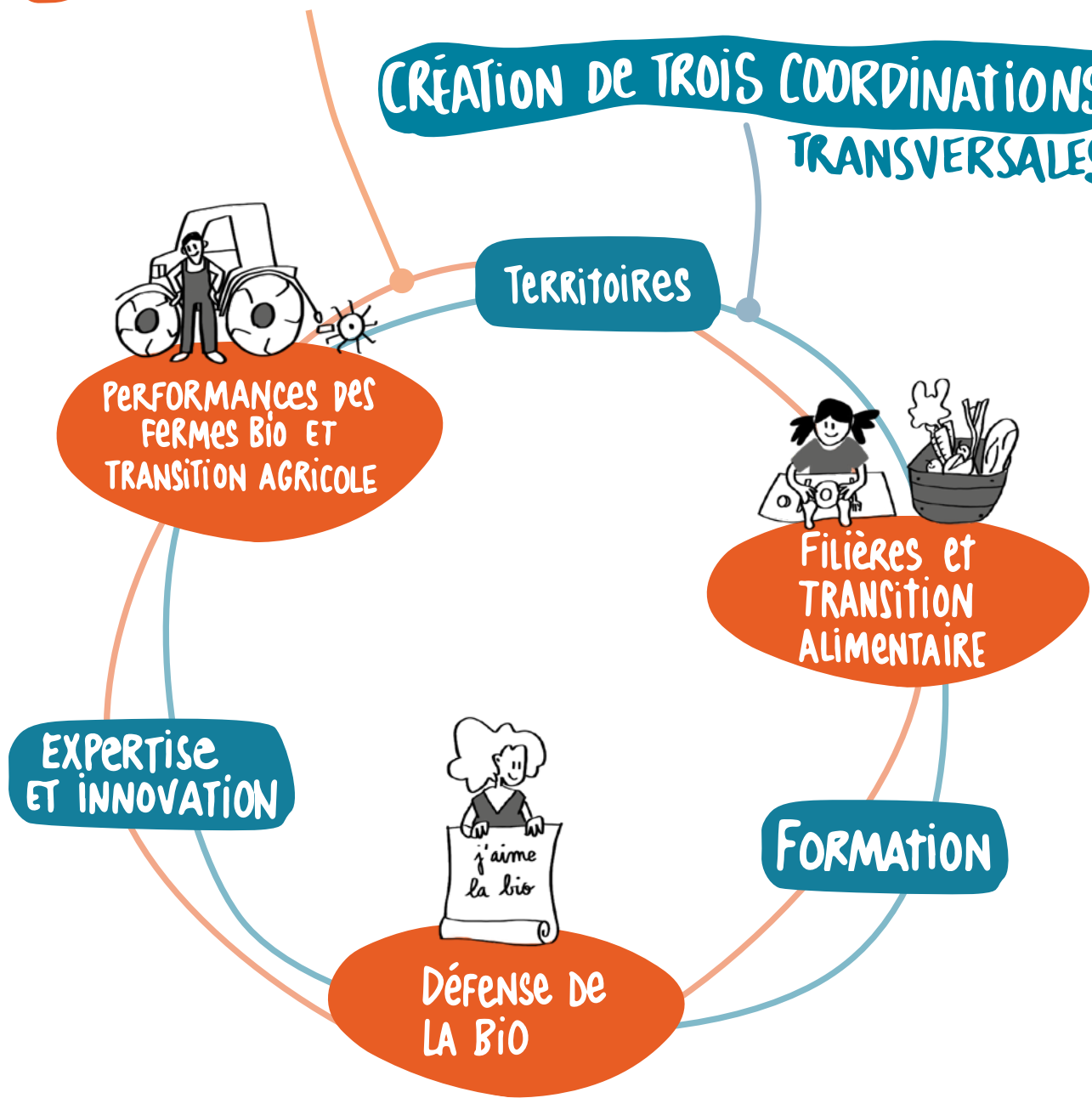


NOUVEAUX ENJEUX, NOUVEAUX BESOINS AGROBIO 35 ADAPTE SON ORGANIGRAMME

CRÉATION DE TROIS DÉPARTEMENTS

CRÉATION DE TROIS COORDINATIONS
TRANSVERSALES

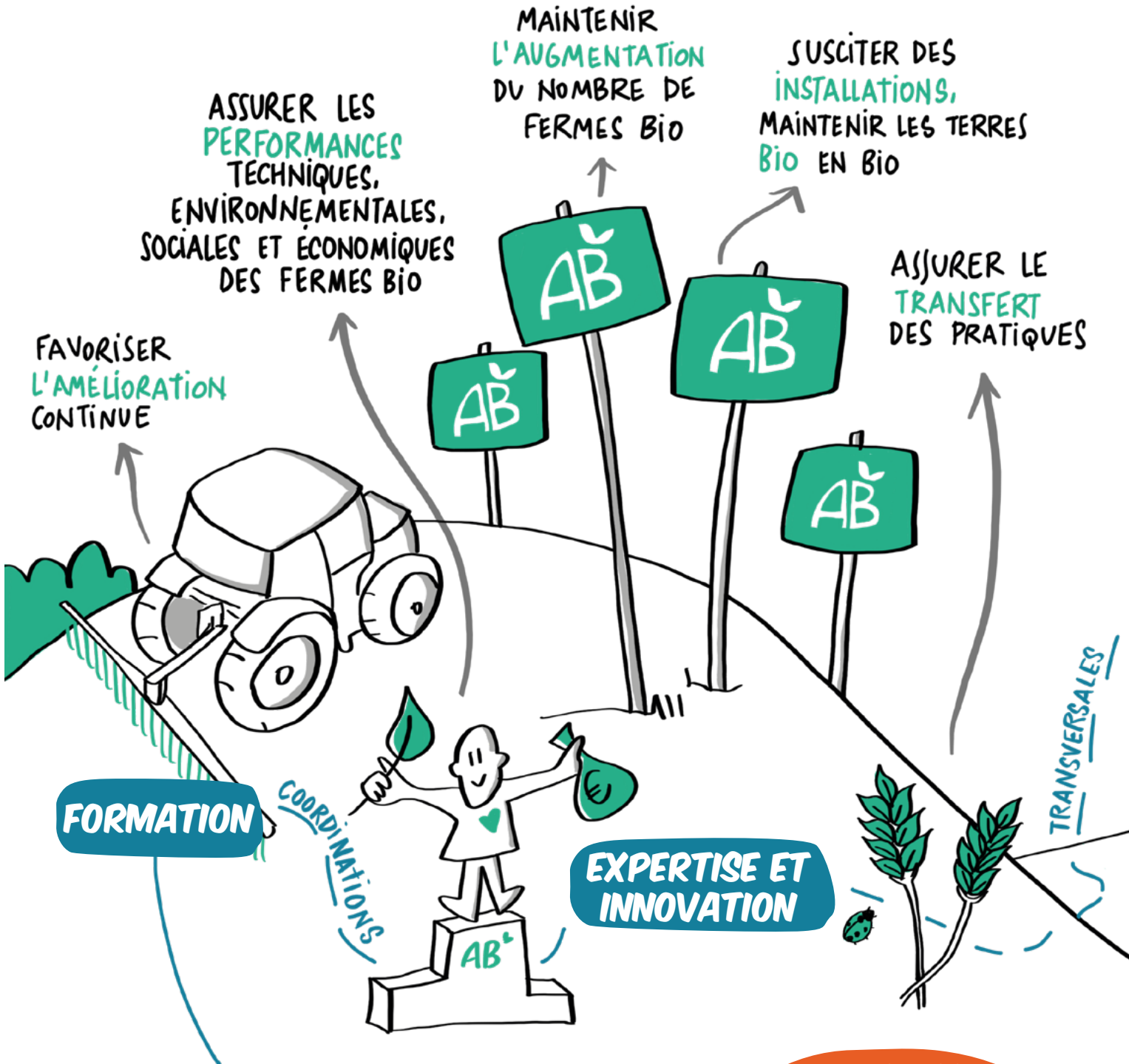


NOTRE AMBITION: ÊTRE UNE STRUCTURE MAJEURE ET INFLUENTE, IDENTIFIÉE COMME MOTEUR ET INCONTOURNABLE POUR LA BIO ET LA TRANSITION AGRICOLE ET ALIMENTAIRE, FÉDÉRANT LES AGRICULTRICES ET AGRICULTEURS BIO D'ILLE-ET-VILAINE.

NOUVEAUX ENJEUX

PRENDRE SOIN ET RENFORCER les fermes bio existantes

ACCROÎTRE LA CONSOMMATION de produits bio



Nouvelle ORGANISATION

ROBUSTESSE DES FERMES ET TRANSITIONS AGRICOLES

Des filières
MAÎTRISÉES par
les producteur·ice·s

Une réelle
TRANSITION
agricole

DÉFENDRE
la bio

STRUCTURER
DES
FILIÈRES LOCALES
MAÎTRISÉES PAR
LES PRODUCTEUR·ICE·S

CONSTRUIRE
UN
PLAIDOYER

ORGANISER
DES
MOBILISATIONS

FACILITER LA
TRANSITION
ALIMENTAIRE
DE NOS
TERRITOIRES

ENGAGER DES
DÉMARCHES
JURIDIQUES

TERRITOIRES



**FILIÈRES ET
TRANSITION
ALIMENTAIRE**

**DÉFENSE DE
LA BIO**

DÉPARTEMENTS

21 ADMINISTRATRICES



Virginie ROUSSEL
Présidente

Guipry-Messac | 06 42 98 83 88
Maraîchage

■ Commissions Place des femmes, Installation transmission ► Commission régionale Installation - Transmission, CA FRAB, Suites Municipales Bio ◆ DDTM35



Bénédicte CLERMONT
Vice-présidente Finances/Transition alimentaire, partenariats et communication institutionnelle

Noyal Châtillon sur Seiche | 06 26 78 21 86
Bovins lait

■ Commissions Biodiversité, Place des femmes, Energie - Climat, Formations et groupes de dévelpt ► GT Foncier, Finances, Transition alimentaire



Stéphane ROZÉ
Vice-président bio et environnement

Mondevert | 06 72 87 40 01
Bovins lait et transformation

■ GT Eau, Finances, Comité sécheresse ► Commission régionale Ruminants, CA et Bureau FRAB, COPIL LTNM ◆ CIL Ouest, DDTM35, Secrétaire National Eau



Grégory BERTEL
Administrateur

Domloup | 06 74 31 93 53
Bovin Viande et Arboriculture

► Commission régionale Installation-Transmission



Sylvie THIEL
Administratrice

Chavagne | 07 89 05 59 91
Maraîchage

■ Commission Biodiversité



Elodie DRAGON
Administratrice

Meillac | 07 87 18 79 44
Poules pondeuses

■ Commission Place des femmes GT Eau, Filières
► Commission régionale monogastriques
◆ CLE SAGE Dol / Bassin côtier



Frédéric LEJAS
Administrateur

Marpiré | 06 42 88 02 53
Bovins lait

■ Commission Energie-Climat, GT Eau, Filières ► Commission régionale Grandes cultures



Martine VERGER
Administratrice

Chavagne | 06 88 17 24 12
Poules pondeuses

■ Commission Formations et groupes de développement
◆ Lycée agricole Le Rheu



Arnaud GUÉRILLON
Administrateur

Dourdain | 06 32 70 87 75
Maraîchage

■ Commissions Biodiversité, Installation transmission ► Commission inter-régionale Légumes ◆ CDOA Structure



Elisa Dubois
Administratrice

Mellé | 06 64 16 13 37
Bovins lait
(à venir)



Hugues LOURY
Administrateur

Vitré | 06 33 98 29 22
Bovins/Bovins lait

◆ Mandaté National Groupe Europe



Gaël TALIGOT
Administrateur

Taillis | 06 29 92 70 85
Bovins lait
(à venir)

ET ADMINISTRATEURS

4



Arnaud DALIGAULT

Vice-Président Action syndicale, Vie associative, Plaidoyer

Montreuil le Gast | 06 72 22 29 88

Maraîchage

- GT Suites Municipales Bio, Commission référents territoriaux
- ▶ Commission inter-régionale Légumes
- ◆ SCIC MB35

15



Pierre ROZÉ

Vice-Président Filières et commercialisation

Essé | 06 78 75 90 19

Bovins viande

- GT Filières, Suites Municipales Bio
- ▶ Commission régionale Grandes cultures
- ◆ Collectif InPact 35

6



Sonia FRÉTAY

Vice-Présidente Installation/Transmission/ Foncier

St Georges de Reintembault | 06 47 61 36 10

Bovins lait

- Commissions Biodiversité, Place des femmes, Energie - Climat, Référents territoriaux, GT Eau, Suite Municipales Bio
- ▶ Commission régionale Ruminants, CA FRAB
- ◆ CLE SAGE Couesnon, DDTM35

10



Emilien MONDHER

Administrateur

Betton | 06 82 43 11 49

Bovins lait

- Commission Installation transmission, GT Transition alimentaire, Foncier
- ◆ Comité installation, SAFER, Lycées agricoles, SCIC MB35, Secrétaire National Alimentation

11



Julien SAUVÉE

Administrateur

Melesse | 06 13 99 42 97

Porcs, Bovins viande

- ▶ Commission régionale Monogastriques, GT régional Symbiose, Communication
- ◆ Secrétaire National Porcs

12



Anne-Laure SIMON

Administratrice

Mordelles | 06 10 72 66 31

Bovins lait

- Commission Installation transmission
- ◆ Comité agriculteurs en difficulté, Lycée agricole Le Rheu

16



Céline GAUTIER

Administratrice

La Bazouge du Désert | 06 15 51 18 41

Bovins lait

- Commission Place des femmes, GT Foncier
- ▶ GT régional Communication
- ◆ CIL Ouest, SAFER

17



Alan TESTARD

Administrateur

Acigné | 07 49 64 22 05

Maraîchage

- Commission Biodiversité, Installation-Transmission, GT Foncier
- ▶ Commission régionale Installation-Transmission
- ◆ Secrétaire National Futurs Bio

18



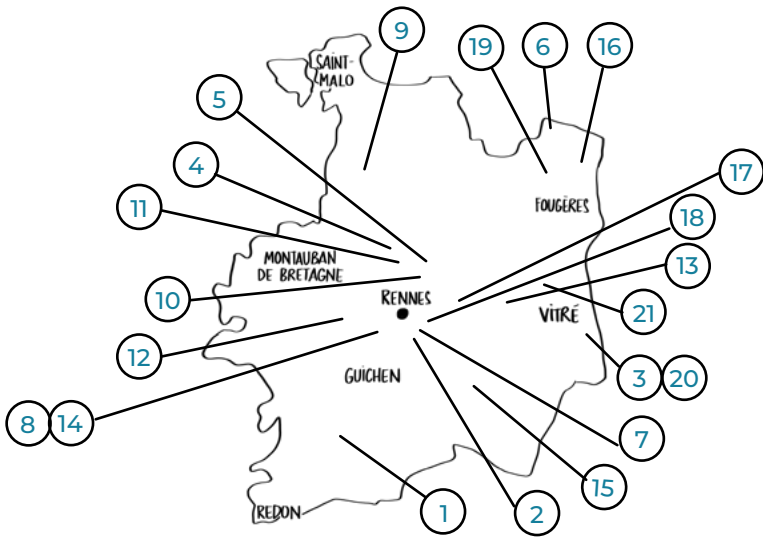
Louisanne GARROS

Administratrice

Piré-Chancé | 06 43 61 31 05

Caprins

- ▶ Commission régionale Règlementation, Gestion des risques
- GT Transition alimentaire



Nos administrateurs et administratrices sont engagés dans

- Les commissions et groupes de travail (GT) d'Agrobio 35
- ▶ Les commissions et groupes de travail (GT) régionaux de la FRAB et la FNAB
- ◆ Les instances partenariales

DÉFENSE DE LA BIO, SUPPORT, VIE ASSOCIATIVE

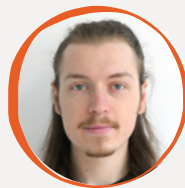
Pôle communication



Yann JAFFRÉ
Directeur général
et directeur
du Département
 02 99 77 09 47
 06 23 17 18 86
 y.jaffre@
 agrobio-bretagne.org



Claire QUERARD
 Chargée de
 communication
 02 99 77 09 51
 c.querard
 @agrobio-bretagne.org



Mathurin GILLET
 Assistant communication
 02 99 77 09 51
 m.gillet@agrobio-
 bretagne.org



David ROY
Coordinateur général
 Expertise technique et innovation
 06 03 58 42 23
 d.roy@
 agrobio-bretagne.org

Pôle comptabilité, administratif et ressources humaines



Mélanie DELAHAYE
Responsable Administrative
et Financière
 02 99 77 09 48
 m.delahaye@
 agrobio-bretagne.org



Coralie SAMSON
 Comptable polyvalente
 02 99 77 09 48
 comptable.agrobio35@
 agrobio-bretagne.org



Marylène LANGOUET
 Assistante administrative
 02 99 77 09 46
 accueil-agrobio35@
 agrobio-bretagne.org

EXPERTISE ET INNOVATION

COORDINATIONS TRANSVERSALES

TERRITOIRES



Anne RANDALL
Coordinateur générale
 Territoires
 06 03 17 36 07
 a.randall@
 agrobio-bretagne.org

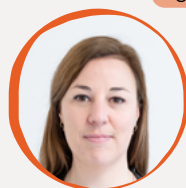
DÉPARTEMENTS

FILIÈRES ET TRANSITION ALIMENTAIRE

Pôle transformation, commercialisation et filières bio



Anne RANDALL
Directrice
du Département
 06 03 17 36 07
 a.randall@
 agrobio-bretagne.org



Coralie BOUVET
Coordinatrice du Pôle
 06 17 25 10 49
 c.bouvet@
 agrobio-bretagne.org



Léonie CHABAUD
 Chargée de mission
 filières
 06 14 63 50 89
 l.chaubaud@
 agrobio-bretagne.org

Pôle restauration collective et acheteurs



Pauline CROS
 Chargée de mission
 restauration bio et locale
 06 22 41 83 13
 p.cros@
 agrobio-bretagne.org



Eline LAMBERT
 Chargée de transition
 alimentaire bio locale
 06 25 61 70 08
 e.lambert@
 agrobio-bretagne.org

ROBUSTESSE DES FERMES ET TRANSITIONS AGRICOLES



Laura TOULET
Directrice
du Département
07 76 03 41 85
l.toulet
@agrobio-bretagne.org



Christine DECOURCELLE
Coordinatrice
du Pôle Environnement
06 22 40 88 27
c.decourcelle@agrobio-
bretagne.org



Elodie JOUBREL
Technicienne
biodiversité et arbre
06 23 20 14 86
e.joubrel
@agrobio-bretagne.org



Judith DEMIANS
Technicienne Climat et
changement de système
06 27 51 76 19
j.demians@
agrobio-bretagne.org



Eline SABIN
Coordinatrice du Pôle
Installation Transmission
Foncier
06 24 35 75 40
e.sabin@agrobio-
bretagne.org



Cécile HAMEAU
Coordinatrice du Pôle
Grandes cultures
et élevage
06 27 49 77 97
c.hameau
@agrobio-bretagne.org



Héloïse FAIVRE
Technicienne animatrice
élevage
07 76 08 67 01
h.faivre
@agrobio-bretagne.org



Camille MOREL
Technicienne animatrice
élevage
06 22 51 20 78
c.morel@
agrobio-bretagne.org

FORMATION



Cécile LATORRE
Coordinatrice générale
Formation
06 26 72 82 65
c.latorre@
agrobio-bretagne.org



Sibylle FOURMI
Technicienne petits et gros
ruminants
06 24 27 45 94 | s.fourmi@
agrobio-bretagne.org



Marie VINCENT
Coordinatrice du Pôle
Maraîchage et arboriculture
06 10 33 79 71
m.vincent@
agrobio-bretagne.org



Victoire BARILLET
Technicienne animatrice
maraîchage
06 16 52 52 34
v.barillet@
agrobio-bretagne.org



Jérémy BELLANGER
Technicien animateur
maraîchage
07 76 00 36 30
j.bellanger@
agrobio-bretagne.org



Quentin VAZEILLE
Chargé de mission
Territoires et plaidoyer
06 03 10 79 48
q.vazeille
@agrobio-bretagne.org



**Jeanne ANGOT
GUELLAËN**
Technicienne animatrice
grandes cultures
06 23 13 84 03 / j.angot@
agrobio-bretagne.org



Matthieu MILLET
Technicien animateur grandes
cultures et cultures pérennes
06 18 03 64 25
m.millet@
agrobio-bretagne.org

- **Pôle Environnement** : climat, biodiversité, arbre
- **Pôle Social** : place des femmes, agris fatigué-e-s, travail et emploi
- **Pôle Techniques d'élevage (ruminants, monogastriques) et grandes cultures**
- **Pôle Techniques végétales à haute valeur ajoutée** : maraîchage, cultures pérennes, plantes à parfum aromatiques et médicinales
- **Pôle Installation transmission foncier**
- **Pôle Conversion des fermes et transfert des pratiques bio**
- **Pôle Plaidoyer**

AGROBIO 35, C'EST :

500 ADHÉRENTES ET ADHÉRENTS

dont 19 référentes et référents territoriaux qui portent la parole de l'agriculture biologique dans des instances et auprès d'élu.e-s locaux



PLUS DE 30 ANS

d'existence et d'expertise

L'INTELLIGENCE COLLECTIVE

Nous utilisons les outils de l'intelligence collective à tous les niveaux. Nos instances fonctionnent, depuis 2017, selon les règles de la sociocratie.

NOUS SOMMES MEMBRES DE :

- **la FRAB** (Fédération Régionale des agrobiologistes de Bretagne) et de la FNAB (Fédération Nationale de l'Agriculture Biologique)
- **du collectif Impact 35** (Initiative Pour une Agriculture Citoyenne et Territoriale) avec Accueil Paysan, l'ADAGE, Association Culture bio, CIVAM Installation Transmission 35, SEGRAFO, Terre de liens Bretagne
- **la SCIC Manger Bio 35**, qui cherche à fédérer, autour d'un outil de commercialisation, tous les acteurs locaux, producteurs, transformateurs, distributeurs et cuisiniers en restauration hors domicile en Ille-et-Vilaine.

NOTRE VISION POUR LE MONDE DE DEMAIN :

une agriculture
vertueuse, équitable,
en symbiose avec notre
environnement.



NOTRE MISSION :

influencer et peser
sur l'évolution des
systèmes agricoles
et alimentaires.



AGROBIO 35

Agrobio 35

29 avenue des peupliers 35 510 Cesson-Sévigné | 02 99 77 09 46
agrobio35@agrobio-bretagne.org | www.agrobio-bretagne.org

Les actions mises en place quotidiennement par les équipes d'Agrobio 35 sont rendues possibles grâce aux agriculteur.ice-s adhérent.e-s d'Agrobio 35.

Ils soutiennent le développement de l'agriculture biologique en Ille-et-Vilaine

