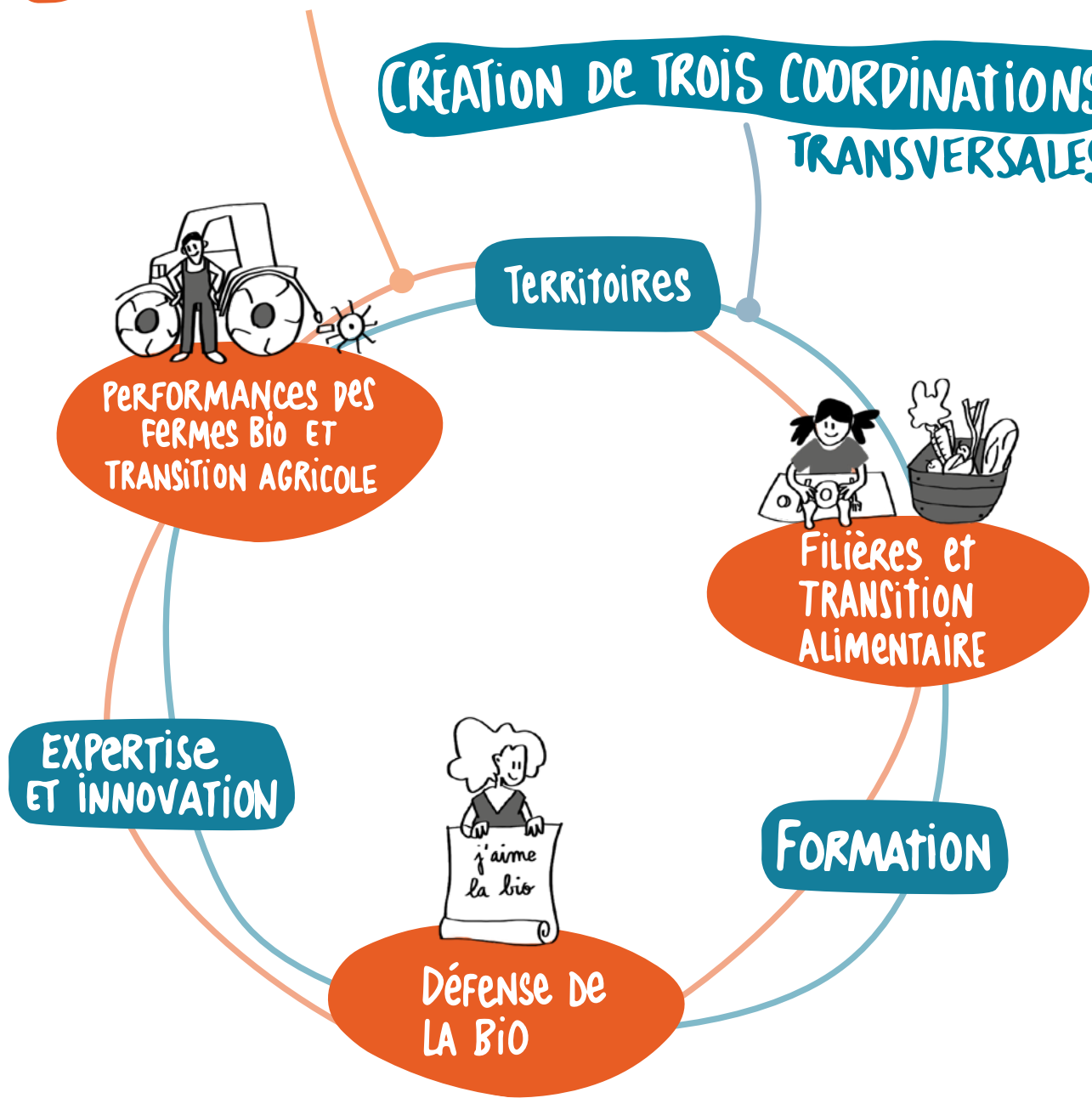


# NOUVEAUX ENJEUX, NOUVEAUX BESOINS AGROBIO 35 ADAPTE SON ORGANIGRAMME

CRÉATION DE TROIS DÉPARTEMENTS

CRÉATION DE TROIS COORDINATIONS  
TRANSVERSALES

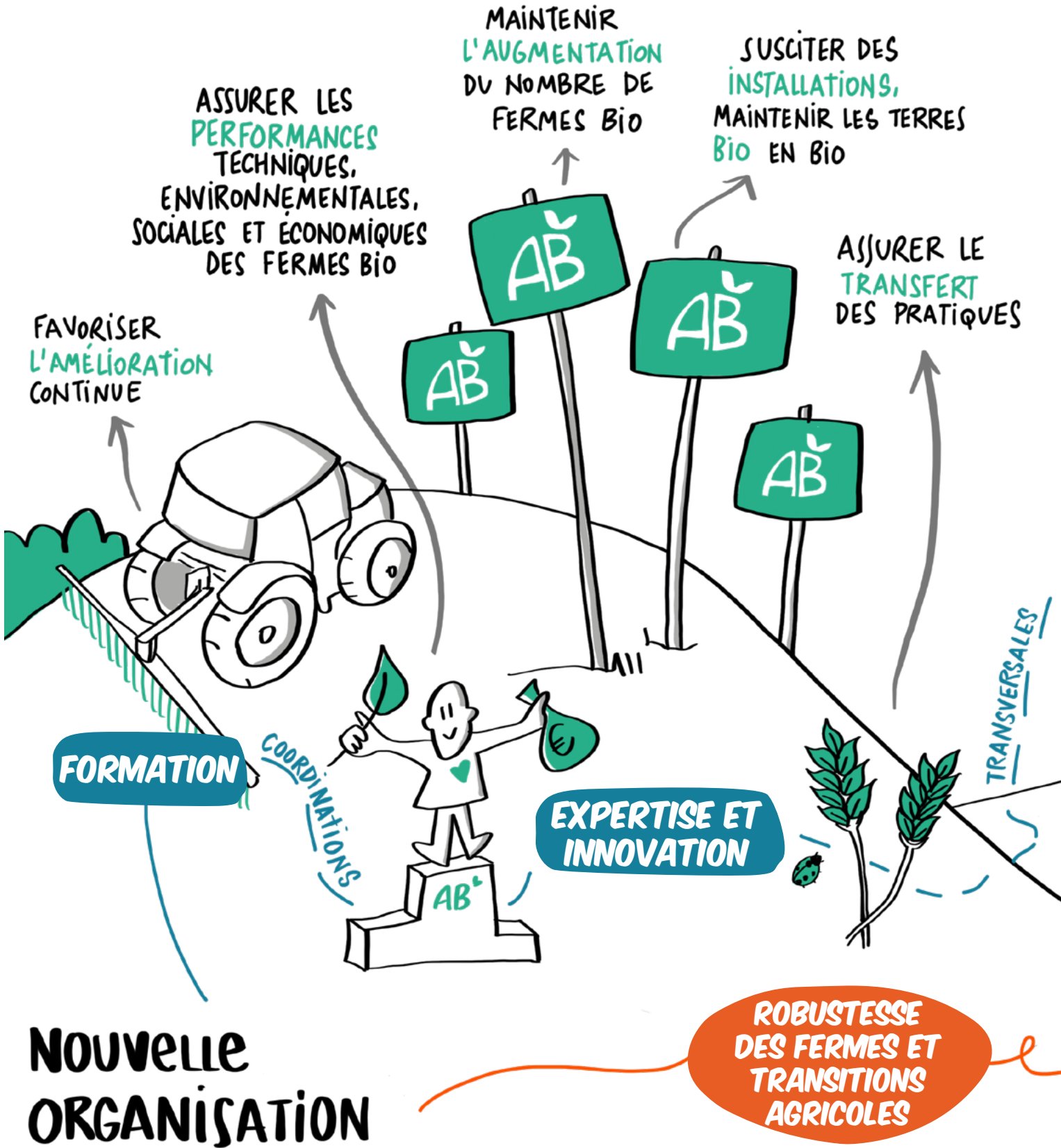


**NOTRE AMBITION:** ÊTRE UNE STRUCTURE MAJEURE ET INFLUENTE, IDENTIFIÉE COMME MOTEUR ET INCONTOURNABLE POUR LA BIO ET LA TRANSITION AGRICOLE ET ALIMENTAIRE, FÉDÉRANT LES AGRICULTRICES ET AGRICULTEURS BIO D'ILLE-ET-VILAINE.

# NOUVEAUX ENJEUX

PRENDRE SOIN ET RENFORCER les fermes bio existantes

ACCROÎTRE LA CONSOMMATION de produits bio



Des filières  
**MAÎTRISÉES** par  
les producteur·ice·s

Une réelle  
**TRANSITION**  
agricole

**DÉFENDRE**  
la bio

STRUCTURER  
DES  
**FILIÈRES LOCALES**  
MAÎTRISÉES PAR  
LES PRODUCTEUR·ICE·S

CONSTRUIRE  
UN  
**PLAIDOYER**

ORGANISER  
DES  
**MOBILISATIONS**

FACILITER LA  
**TRANSITION**  
ALIMENTAIRE  
DE NOS  
TERRITOIRES

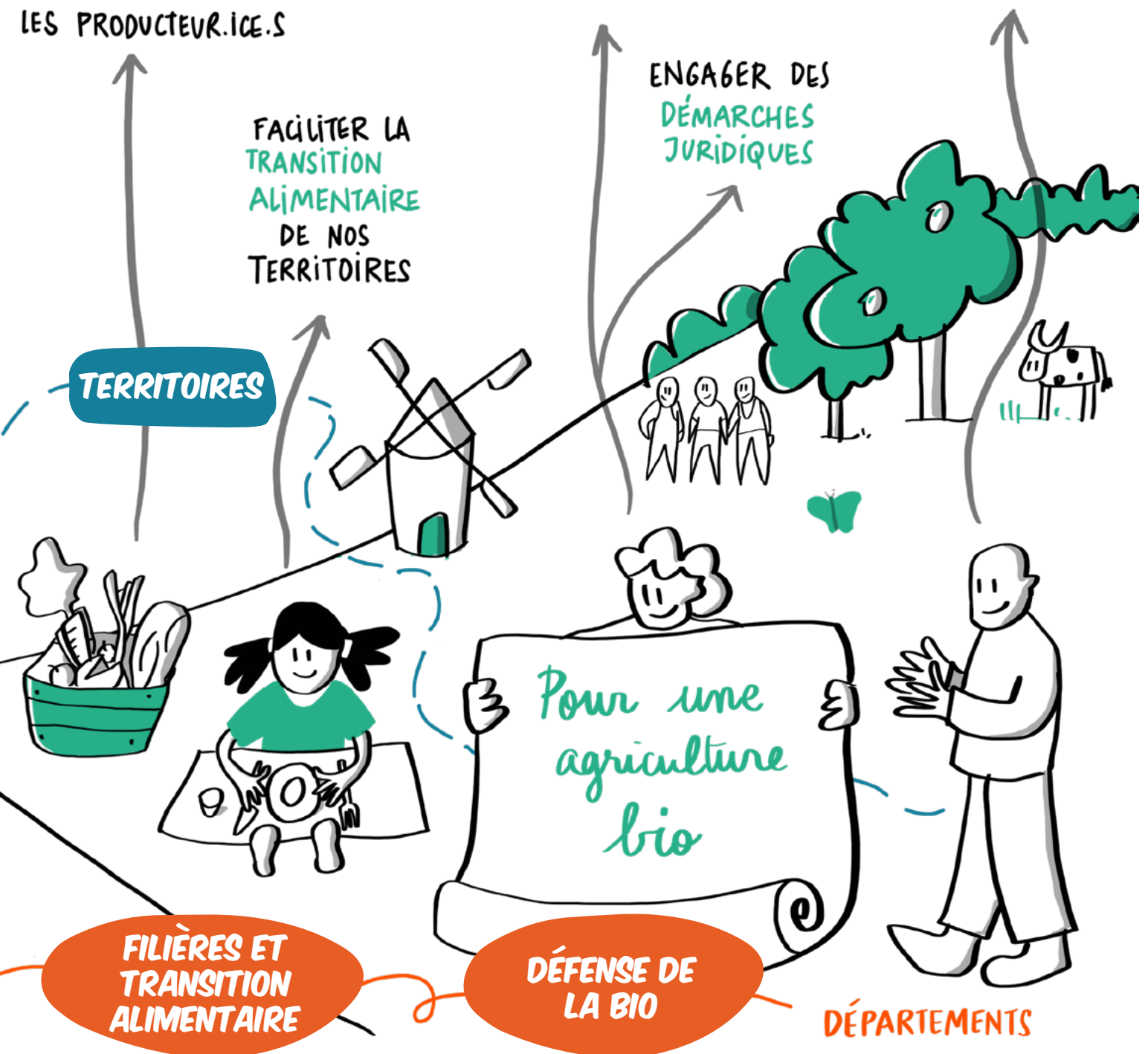
ENGAGER DES  
**DÉMARCHES**  
JURIDIQUES

**TERRITOIRES**

**FILIÈRES ET  
TRANSITION  
ALIMENTAIRE**

**DÉFENSE DE  
LA BIO**

**DÉPARTEMENTS**



# 21 ADMINISTRATRICES



**Virginie ROUSSEL**

**Présidente**

Guipry-Messac | 06 42 98 83 88  
Maraîchage

■ Commissions Place des femmes, Installation transmission ► Commission régionale Installation - Transmission, CA FRAB, Suites Municipales Bio ♦ DDTM35



**Bénédicte CLERMONT**

**Vice-présidente Alimentation, Santé**

Noyal Châtillon sur Seiche | 06 26 78 21 86  
Bovins lait

■ Commissions Biodiversité, Place des femmes, Energie - Climat, Formations et groupes de dvlpt ► GT Foncier, Finances, Transition alimentaire



**Stéphane ROZÉ**

**Vice-président Bio et Environnement**

Mondevert | 06 72 87 40 01  
Bovins lait et transformation

■ GT Eau, Finances, Comité sécheresse ► Commission régionale Ruminants, CA et Bureau FRAB, COPIL LTNM ♦ CIL Ouest, DDTM35, Secrétaire National Eau



**Louisanne GARROS**

**Vice-Présidente Règlementation, Gestion des risques**

Piré-Chancé | 06 43 61 31 05  
Caprins

► Commission régionale Règlementation, Gestion des risques  
■ GT Transition alimentaire



**Sylvie THIEL**

**Administratrice**

Chavagne | 07 89 05 59 91  
Maraîchage

■ Commission Biodiversité



**Elodie DRAGON**

**Administratrice**

Meillac | 07 87 18 79 44  
Poules pondeuses

■ Commission Place des femmes GT Eau, Filières  
► Commission régionale monogastriques  
♦ CLE SAGE Dol / Bassin côtier



**Frédéric LEJAS**

**Administrateur**

Marpiré | 06 42 88 02 53  
Bovins lait

■ Commission Energie-Climat, GT Eau, Filières ► Commission régionale Grandes cultures



**Martine VERGER**

**Administratrice**

Chavagne | 06 88 17 24 12  
Poules pondeuses

■ Commission Formations et groupes de développement  
♦ Lycée agricole Le Rheu



**Arnaud GUÉRILLON**

**Administrateur**

Dourdain | 06 32 70 87 75  
Maraîchage

■ Commissions Biodiversité, Installation transmission ► Commission inter-régionale Légumes ♦ CDOA Structure



**Elisa Dubois**

**Administratrice**

Mellé | 06 64 16 13 37  
Bovins lait

(à venir)



**Hugues LOURY**

**Administrateur**

Vitré | 06 33 98 29 22  
Bovins/Bovins lait

♦ Mandaté National Groupe Europe



**Gaël TALIGOT**

**Administrateur**

Taillis | 06 29 92 70 85  
Bovins lait

(à venir)

# ET ADMINISTRATEURS

4



**Arnaud DALIGAULT**

**Vice-Président Défense de la Bio, Vie associative et Finances**

Montreuil le Gast | 06 72 22 29 88  
Maraîchage

- GT Suites Municipales Bio, Commission référents territoriaux
- ▶ Commission inter-régionale Légumes
- ◆ SCIC MB35

15



**Pierre ROZÉ**

**Vice-Président Installation, Transmission, préservation du Foncier**

Essé | 06 78 75 90 19  
Bovins viande

- GT Filières, Suites Municipales Bio
- ▶ Commission régionale Grandes cultures
- ◆ Collectif InPact 35

6



**Sonia FRÉTAY**

**Vice-Présidente Action sociale**

St Georges de Reintembault | 06 47 61 36 10  
Bovins lait

- Commissions Biodiversité, Place des femmes, Energie - Climat, Référents territoriaux, GT Eau, Suite Municipales Bio
- ▶ Commission régionale Ruminants, CA FRAB
- ◆ CLE SAGE Couesnon, DDTM35

10



**Emilien MONDHER**

**Administrateur**

Betton | 06 82 43 11 49  
Bovins lait

- Commission Installation transmission, GT Transition alimentaire, Foncier
- ◆ Comité installation, SAFER, Lycées agricoles, SCIC MB35, Secrétaire National Alimentation

11



**Julien SAUVÉE**

**Administrateur**

Melesse | 06 13 99 42 97  
Porcs, Bovins viande

- ▶ Commission régionale Monogastriques, GT régional Symbiose, Communication
- ◆ Secrétaire National Porcs

12



**Anne-Laure SIMON**

**Administratrice**

Mordelles | 06 10 72 66 31  
Bovins lait

- Commission Installation transmission
- ◆ Comité agriculteurs en difficulté, Lycée agricole Le Rheu

16



**Céline GAUTIER**

**Administratrice**

La Bazouge du Désert | 06 15 51 18 41  
Bovins lait

- Commission Place des femmes, GT Foncier
- ▶ GT régional Communication
- ◆ CIL Ouest, SAFER

17



**Alan TESTARD**

**Administrateur**

Acigné | 07 49 64 22 05  
Maraîchage

- Commission Biodiversité, Installation-Transmission, GT Foncier
- ▶ Commission régionale Installation-Transmission
- ◆ Secrétaire National Futurs Bio

18

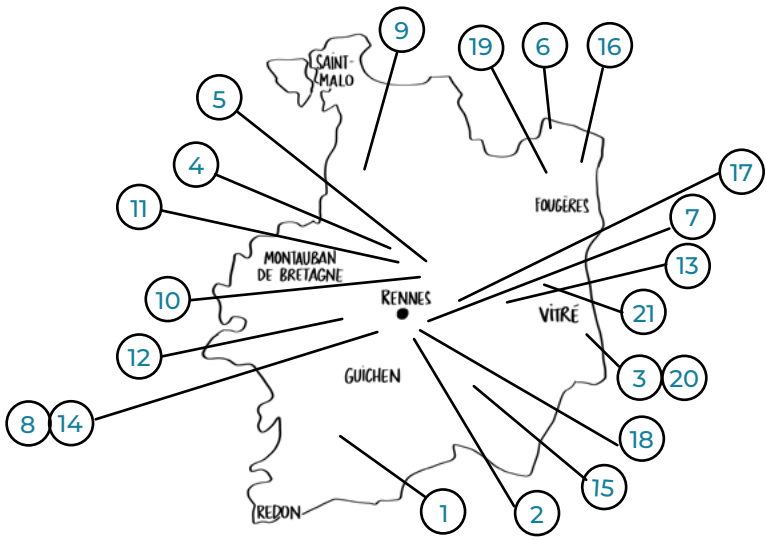


**Grégory BERTEL**

**Administrateur**

Domloup | 06 74 31 93 53  
Bovin Viande et Arboriculture

- ▶ Commission régionale Installation-Transmission



## Nos administrateurs et administratrices sont engagés dans

- Les commissions et groupes de travail (GT) d'Agrobio 35
- ▶ Les commissions et groupes de travail (GT) régionaux de la FRAB et la FNAB
- ◆ Les instances partenariales

## DÉFENSE DE LA BIO, SUPPORT, VIE ASSOCIATIVE

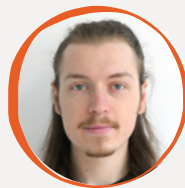
### Pôle communication



**Yann JAFFRÉ**  
Directeur général  
et directeur  
du Département  
02 99 77 09 47  
06 23 17 18 86  
y.jaffre@  
agrobio-bretagne.org



**Claire QUERARD**  
Chargée de  
communication  
02 99 77 09 51  
c.querard  
@agrobio-bretagne.org



**Mathurin GILLET**  
Assistant communication  
02 99 77 09 51  
m.gillet@agrobio-  
bretagne.org



**David ROY**  
Coordinateur général  
Expertise technique et innovation  
06 03 58 42 23  
d.roy@  
agrobio-bretagne.org

### Pôle comptabilité, administratif et ressources humaines



**Mélanie DELAHAYE**  
Responsable Administrative  
et Financière  
02 99 77 09 48  
m.delahaye@  
agrobio-bretagne.org



**Coralie SAMSON**  
Comptable polyvalente  
02 99 77 09 48  
compta.agrobio35@  
agrobio-bretagne.org



**Marylène LANGOUET**  
Assistante administrative  
02 99 77 09 46  
accueil-agrobio35@  
agrobio-bretagne.org

## EXPERTISE ET INNOVATION

## COORDINATIONS TRANSVERSALES

## TERRITOIRES



**Anne RANDALL**  
Coordnatrice générale  
Territoires  
06 03 17 36 07  
a.randall@  
agrobio-bretagne.org

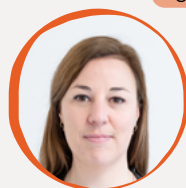
## DÉPARTEMENTS

## FILIÈRES ET TRANSITION ALIMENTAIRE

### Pôle transformation, commercialisation et filières bio



**Anne RANDALL**  
Directrice  
du Département  
06 03 17 36 07  
a.randall@  
agrobio-bretagne.org



**Coralie BOUVET**  
Coordnatrice du Pôle  
06 17 25 10 49  
c.bouvet@  
agrobio-bretagne.org



**Léonie CHABAUD**  
Chargée de mission  
filières  
06 14 63 50 89  
l.chaubaud@  
agrobio-bretagne.org

### Pôle restauration collective et acheteurs



**Pauline CROS**  
Chargée de mission  
restauration bio et locale  
06 22 41 83 13  
p.cros@  
agrobio-bretagne.org



**Eline LAMBERT**  
Chargée de transition  
alimentaire bio locale  
06 25 61 70 08  
e.lambert@  
agrobio-bretagne.org

### Pôle transition alimentaire

## ROBUSTESSE DES FERMES ET TRANSITIONS AGRICOLES



**Laura TOULET**  
Directrice  
du Département  
07 76 03 41 85  
l.toulet  
@agrobio-bretagne.org



**Christine DECOURCELLE**  
Coordinatrice  
du Pôle Environnement  
06 22 40 88 27  
c.decourcelle@agrobio-  
bretagne.org



**Elodie JOUBREL**  
Technicienne  
biodiversité et arbre  
06 23 20 14 86  
e.joubrel  
@agrobio-bretagne.org



**Judith DEMIANS**  
Technicienne Climat et  
changement de système  
06 27 51 76 19  
j.demiands@  
agrobio-bretagne.org



**Eline SABIN**  
Coordinatrice du Pôle  
Installation Transmission  
Foncier  
06 24 35 75 40  
e.sabin@agrobio-  
bretagne.org



**Cécile HAMEAU**  
Coordinatrice du Pôle  
Grandes cultures  
et élevage  
06 27 49 77 97  
c.hameau  
@agrobio-bretagne.org



**Héloïse FAIVRE**  
Technicienne animatrice  
élevage  
07 76 08 67 01  
h.faivre  
@agrobio-bretagne.org



**Camille MOREL**  
Technicienne animatrice  
élevage  
06 22 51 20 78  
c.morel@  
agrobio-bretagne.org

### FORMATION



**Cécile LATORRE**  
Coordinatrice générale  
Formation  
06 26 72 82 65  
c.latorre@  
agrobio-bretagne.org



**Sibylle FOURMI**  
Technicienne petits et gros  
ruminants  
06 24 27 45 94 | s.fourmi@  
agrobio-bretagne.org



**Marie VINCENT**  
Coordinatrice du Pôle  
Maraîchage et arboriculture  
06 10 33 79 71  
m.vincent@  
agrobio-bretagne.org



**Victoire BARILLET**  
Technicienne animatrice  
maraîchage  
06 16 52 52 34  
v.barillet@  
agrobio-bretagne.org



**Jérémy BELLANGER**  
Technicien animateur  
maraîchage  
07 76 00 36 30  
j.bellanger@  
agrobio-bretagne.org



**Quentin VAZEILLE**  
Chargé de mission  
Territoires et plaidoyer  
06 03 10 79 48  
q.vazeille  
@agrobio-bretagne.org



**Jeanne ANGOT  
GUELLAËN**  
Technicienne animatrice  
grandes cultures  
06 23 13 84 03 / j.angot@  
agrobio-bretagne.org



**Matthieu MILLET**  
Technicien animateur grandes  
cultures et cultures pérennes  
06 18 03 64 25  
m.millet@  
agrobio-bretagne.org

- **Pôle Environnement** : climat, biodiversité, arbre
- **Pôle Social** : place des femmes, agris fatigué-e-s, travail et emploi
- **Pôle Techniques d'élevage (ruminants, monogastriques) et grandes cultures**
- **Pôle Techniques végétales à haute valeur ajoutée** : maraîchage, cultures pérennes, plantes à parfum aromatiques et médicinales
- **Pôle Installation transmission foncier**
- **Pôle Conversion des fermes et transfert des pratiques bio**
- **Pôle Plaidoyer**

# AGROBIO 35, C'EST :

## 500 ADHÉRENTES ET ADHÉRENTS

dont 19 référentes et référents territoriaux qui portent la parole de l'agriculture biologique dans des instances et auprès d'élu·e·s locaux



## PLUS DE 30 ANS

d'existence et d'expertise

## L'INTELLIGENCE COLLECTIVE

Nous utilisons les outils de l'intelligence collective à tous les niveaux. Nos instances fonctionnent, depuis 2017, selon les règles de la sociocratie.

## NOUS SOMMES MEMBRES DE :

- **la FRAB** (Fédération Régionale des agrobiologistes de Bretagne) et de la FNAB (Fédération Nationale de l'Agriculture Biologique)
- **du collectif Impact 35** (Initiative Pour une Agriculture Citoyenne et Territoriale) avec Accueil Paysan, l'ADAGE, Association Culture bio, CIVAM Installation Transmission 35, SEGRAFO, Terre de liens Bretagne
- **la SCIC Manger Bio 35**, qui cherche à fédérer, autour d'un outil de commercialisation, tous les acteurs locaux, producteurs, transformateurs, distributeurs et cuisiniers en restauration hors domicile en Ille-et-Vilaine.

## NOTRE VISION POUR LE MONDE DE DEMAIN :

une agriculture vertueuse, équitable, en symbiose avec notre environnement.



## NOTRE MISSION :

influencer et peser sur l'évolution des systèmes agricoles et alimentaires.



**AGROBIO 35**

### Agrobio 35

29 avenue des peupliers 35 510 Cesson-Sévigné | 02 99 77 09 46  
agrobio35@agrobio-bretagne.org | www.agrobio-bretagne.org

Les actions mises en place quotidiennement par les équipes d'Agrobio 35 sont rendues possibles grâce aux agriculteur·ice·s adhérent·e·s d'Agrobio 35.

Ils soutiennent le développement de l'agriculture biologique en Ille-et-Vilaine

