

SYSTÈME D'ABREUVEMENT EN SALLE DE TRAITE

Jean-Marc **BRAUD**
Sérent (56)



Intérêts de la pratique :

DIMINUER LE STRESS THERMIQUE DES ANIMAUX ■ **AUGMENTER L'ACCESSIBILITÉ EN EAU** DE BOISSON ■ PROPOSER UNE **SECONDE UTILISATION DE L'EAU** DU PRÉ-REFROIDISSEUR.

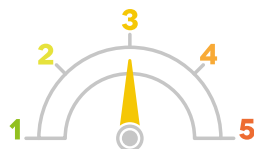


Témoignage

« J'avais vu que certaines fermes canadiennes donnaient à boire à leur vaches pendant la traite. J'ai donc installé des bacs dans la salle de traite et les ai remplies avec l'eau de mon pré-refroidisseur de lait. Ça me permet de ne pas gâcher d'eau, et d'avoir de l'eau tiède à donner aux vaches en hiver. Au début elles ne buvaient pas, étaient intriguées, mais maintenant certaines cherchent même à monter en salle de traite avant les autres pour boire ! Elles sont surtout beaucoup plus calmes qu'avant sur le quai. Mes deux bacs galvanisés font 6m de long par 30 cm de large par 15cm de haut. Ils ont été faits sur mesure par un artisan du coin et m'ont coûté 973 euros TTC. L'été, lors des fortes chaleurs, j'ouvre également mes bâtiments pour mettre les vaches à l'ombre, et je les arrose en salle d'attente pour les rafraîchir. Et un gros nettoyage de printemps sur les bouses et flaques d'eau me permet de diminuer la prolifération des mouches en été. Avec tout ça, mes vaches se sentent beaucoup mieux. ».

IMPACT SUR L'ENVIRONNEMENT ET LE CLIMAT
(EXTERNALITÉS POSITIVES)

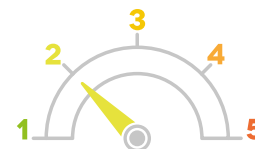
Mettre en place un abreuvoir en salle de traite



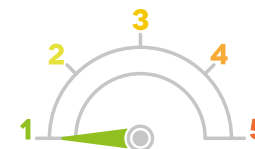
COÛT D'INVESTISSEMENT À LA MISE EN PLACE



TEMPS DE MISE EN ŒUVRE



IMPACT SUR LES CONDITIONS DE TRAVAIL



AMPLEUR DE L'IMPACT SUR LE SYSTÈME (CHAMBOULEMENT)



↑ La faisabilité de la mise en place de la pratique est déterminée par le producteur enquêté selon les caractéristiques propres de son système. Cette notation peut varier en fonction des systèmes.

➤ Chiffres-clés de la ferme :

2016
DATE D'INSTALLATION

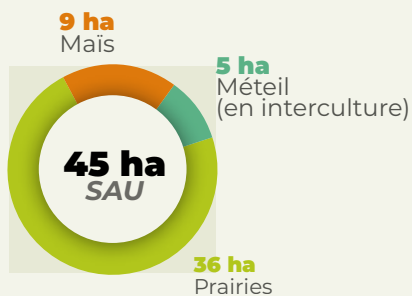
-
1 UTH



50 Vaches laitières
EN AGRICULTURE BIOLOGIQUE
Vaches laitières Prim'Holstein



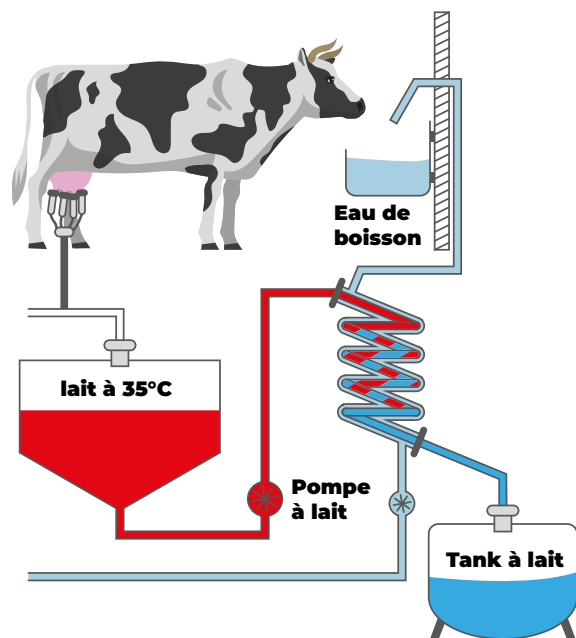
6 500 L/vache
400 000 L/an



-
DÉBOUCHÉS

Laiterie

(lait valorisé en « Lait de pâturage »)



↑ Exemple de pré-refroidisseur tubulaire lié aux abreuvoirs



↑ Bac à eau installé en salle de traite

➤ Pour aller plus loin :

■ **Cahier des charges animal en agriculture biologique** : Espace en bâtiment, mutilations, accès à l'extérieur... Le cahier des charges bio impose de nombreuses pratiques visant à améliorer le bien-être animal.

➤ frama.link/cdceleavage

■ **Bien-être des animaux d'élevage** : quelles sont les règles en vigueur ? Ministère de l'Agriculture et de l'Alimentation

➤ frama.link/reglebienetre

■ **Le laboratoire d'innovation territorial (LIT) Ouest Territoires d'Élevage** : Porte sur le développement d'élevages répondant mieux aux attentes des consommateurs, des citoyens et des politiques en matière de conditions d'élevage (bien-être animal et réduction des antibiotiques principalement).

➤ www6.inra.fr/lit-ouest-territoires-elevage

■ **Bien-être animal en bio : faire toujours mieux !** Travail sur le bien-être animal en concertation avec la FNAB et des Associations de protection des animaux d'élevage : CIWF (Compassion in World Farming), France nature Environnement, WELFARM, OABA (Œuvre d'Assistance aux Bêtes d'Abattoirs)

➤ frama.link/bienetrefairemieux