

### PAYS DE SAINT-MALO

CHIFFRES CLÉS 2014



**65**  
fermes  
engagées  
en bio



**+ 0** ferme en 1 an  
**+ 13** fermes en 5 ans  
**+ 35** fermes en 10 ans



**4,5 %**  
des fermes du  
territoire



**5**  
nouvelles fermes bio



**5**  
arrêts de certification



**2 250**  
hectares  
dont **115**  
en conversion



**- 99** ha en 1 an  
**+ 348** ha en 5 ans  
**+ 1 102** ha en 10 ans



**3,3 %**  
de la SAU du  
territoire

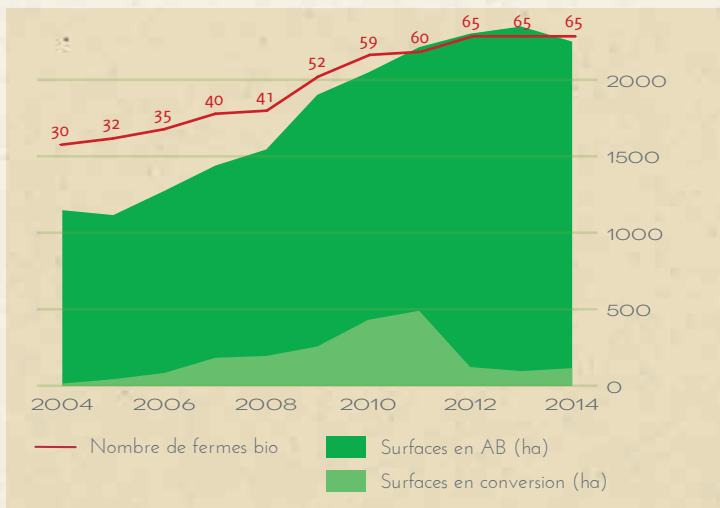


**45 %**  
des communes  
ont au moins  
une ferme bio

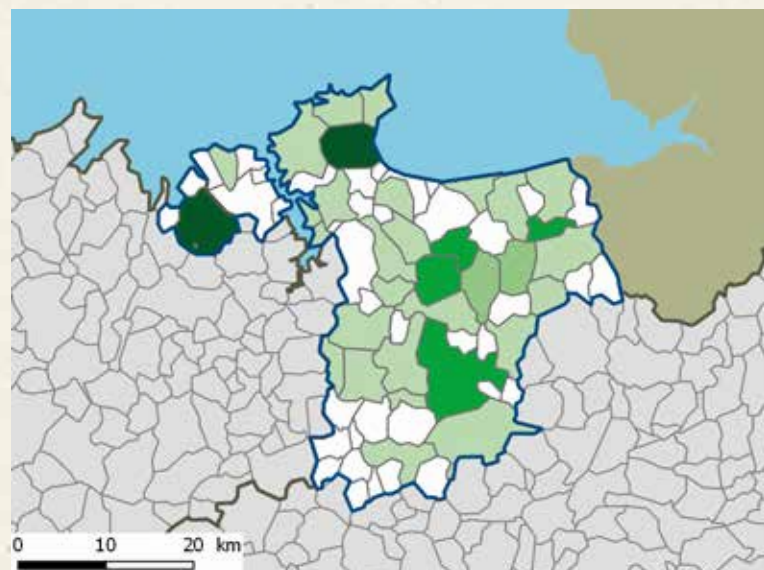
#### Contexte agricole du territoire\* :

- 1 433 exploitations agricoles
- 67 704 ha de SAU
- 123 365 UGB totales (tous cheptels confondus)

#### Évolution du nombre de fermes et des surfaces bio



#### Localisation des surfaces en bio et en conversion



#### Surfaces en hectares par commune

- moins de 50 ha
- de 50 à 150 ha
- plus de 150 ha

- absence
- confidentiel\*



Périmètre  
du territoire

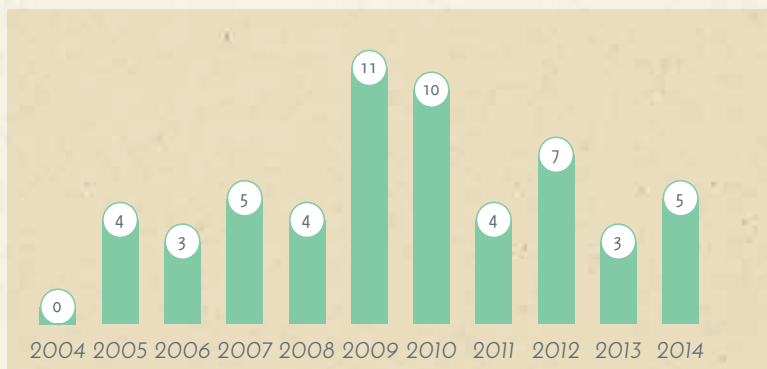
\* Secret statistique (moins de 3 fermes)



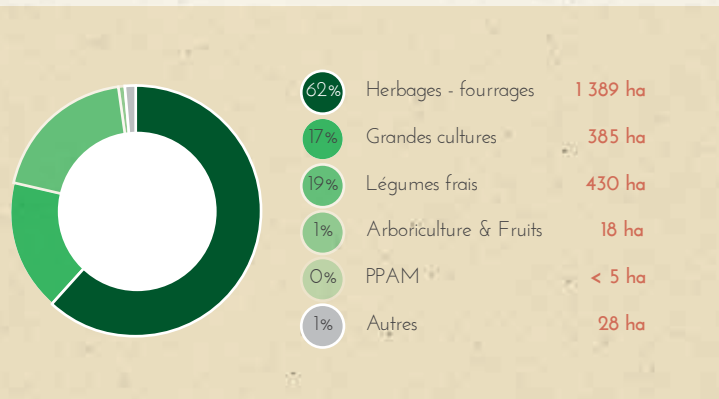


## Évolution des installations et conversions bio

En nombre de fermes



## Assolement bio



## Cheptel bio



c : confidentiel (moins de 3 fermes)

## Activité dominante des fermes bio



% DU NB DE FERMES BIO TOTAL

NB DE FERMES ↑ + nouvelles certifs. dans l'année  
BIO ↓ - arrêts de certifs dans l'année

Document réalisé par la FRAB, extrait de l'Observatoire régional de la production biologique - Édition 2015

Pour en savoir plus sur l'agriculture bio, contactez le réseau GAB-FRAB :

Bretagne > FRAB : 02 99 77 32 34  
Côtes d'Armor > GAB d'Armor : 02 96 74 75 65  
Finistère > GAB 29 : 02 98 25 80 33  
Ille-et-Vilaine > Agrobio 35 : 02 99 77 09 46  
Morbihan > GAB 56 : 02 97 66 32 62

L'observatoire complet de l'agriculture biologique bretonne, édition 2015, est disponible à la FRAB.

La FRAB réalise également vos études sur la bio au niveau de votre territoire (commune, pays...).

Contact : observatoire@agrobio-bretagne.org

ILS SOUTIENNENT LA BIO EN BRETAGNE

