

PAYS DU CENTRE OUEST BRETAGNE

CHIFFRES CLÉS 2014



218
fermes
engagées
en bio

- 0,5%
en 1 an

- 1 ferme en 1 an
+ 56 fermes en 5 ans
+ 89 fermes en 10 ans



6,8 %
des fermes du
territoire



78 %
des communes
ont au moins
une ferme bio



15
nouvelles fermes bio



16
arrêts de certification



10 932
hectares
dont **964**
en conversion

+ 4,7%
en 1 an

+ 488 ha en 1 an
+ 4 683 ha en 5 ans
+ 5 635 ha en 10 ans

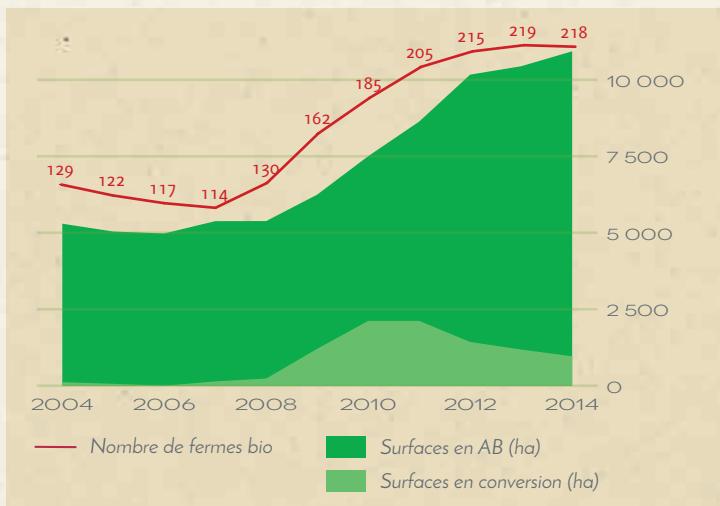


6,0 %
de la SAU du
territoire

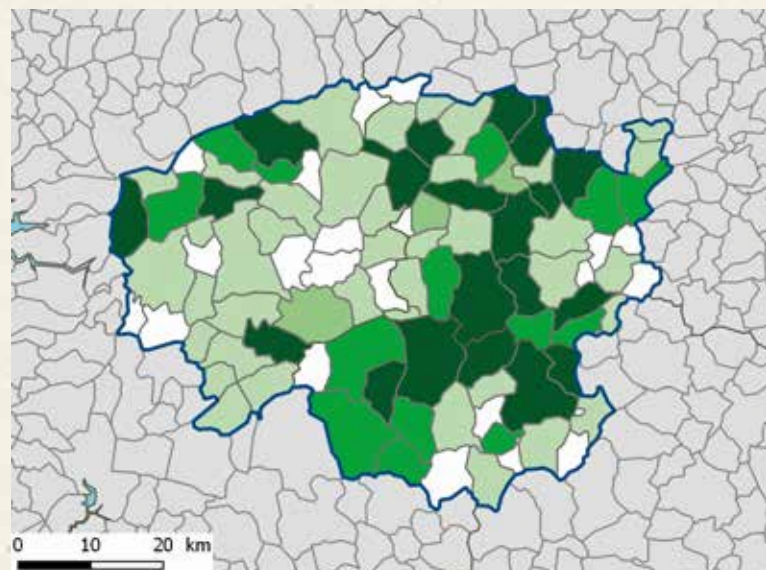
Contexte agricole du territoire* :

- 3 226 exploitations agricoles
- 182 259 ha de SAU
- 615 755 UGB totales (tous cheptels confondus)

Évolution du nombre de fermes et des surfaces bio



Localisation des surfaces en bio et en conversion



Surfaces en hectares par commune

- moins de 50 ha
- de 50 à 150 ha
- plus de 150 ha
- absence
- confidentiel*



Périmètre
du territoire

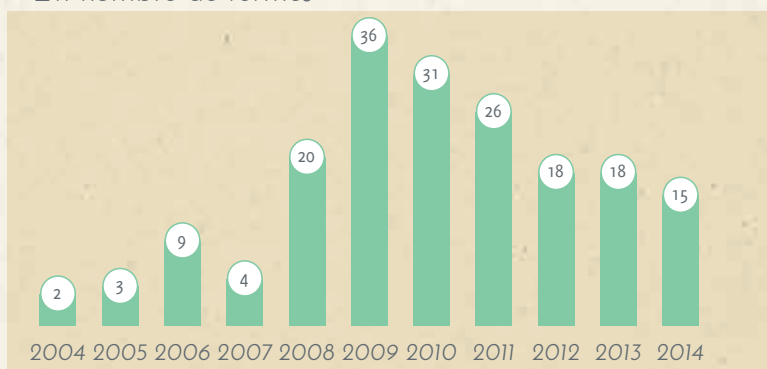
* Secret statistique (moins de 3 fermes)



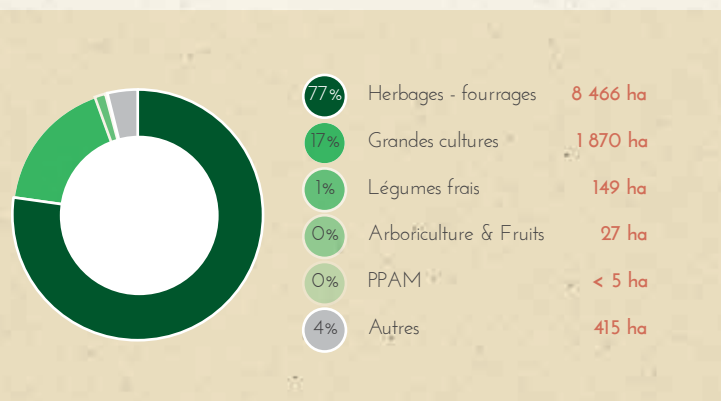


Évolution des installations et conversions bio

En nombre de fermes



Assolement bio



Cheptel bio



c : confidentiel (moins de 3 fermes)

Activité dominante des fermes bio



% DU NB DE FERMES BIO TOTAL

NB DE FERMES BIO ↑ + nouvelles certifs. dans l'année
 ↓ - arrêts de certifs dans l'année

Document réalisé par la FRAB, extrait de l'Observatoire régional de la production biologique - Édition 2015

Pour en savoir plus sur l'agriculture bio, contactez le réseau GAB-FRAB :

Bretagne > FRAB : 02 99 77 32 34
 Côtes d'Armor > GAB d'Armor : 02 96 74 75 65
 Finistère > GAB 29 : 02 98 25 80 33
 Ille-et-Vilaine > Agrobio 35 : 02 99 77 09 46
 Morbihan > GAB 56 : 02 97 66 32 62

L'observatoire complet de l'agriculture biologique bretonne, édition 2015, est disponible à la FRAB.

La FRAB réalise également vos études sur la bio au niveau de votre territoire (commune, pays...).

Contact : observatoire@agrobio-bretagne.org

ILS SOUTIENNENT LA BIO EN BRETAGNE

