

PAYS DU CENTRE-BRETAGNE

CHIFFRES CLÉS 2014



40
fermes
engagées
en bio



- 2 fermes en 1 an
+ 13 fermes en 5 ans
+ 22 fermes en 10 ans



49 %
des communes
ont au moins
une ferme bio



1 403
hectares
dont **193**
en conversion



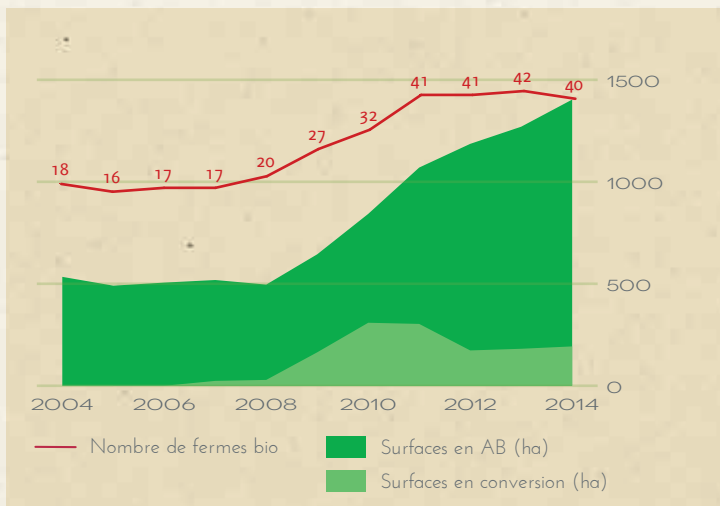
+ 133 ha en 1 an
+ 758 ha en 5 ans
+ 869 ha en 10 ans



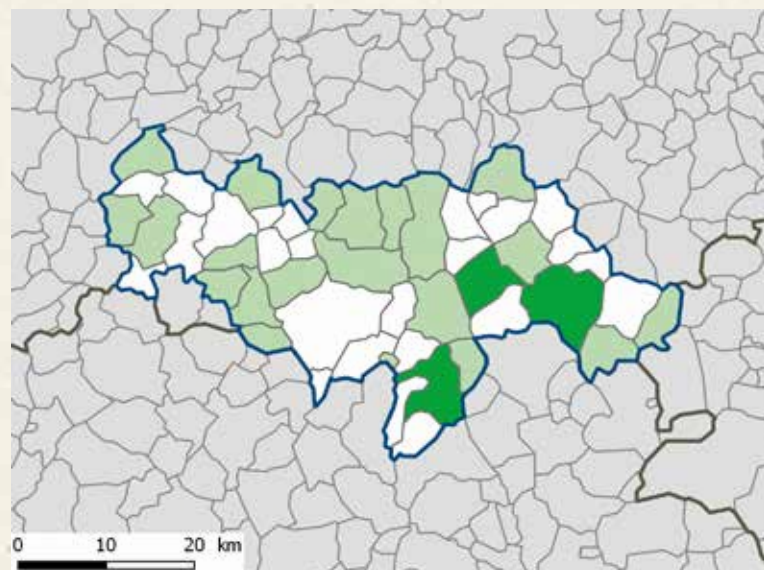
Contexte agricole du territoire* :

- 1 725 exploitations agricoles
- 79 809 ha de SAU
- 352 998 UGB totales (tous cheptels confondus)

Évolution du nombre de fermes et des surfaces bio

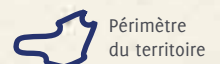


Localisation des surfaces en bio et en conversion



Surfaces en hectares par commune

- moins de 50 ha
- de 50 à 150 ha
- plus de 150 ha
- absence
- confidentiel*



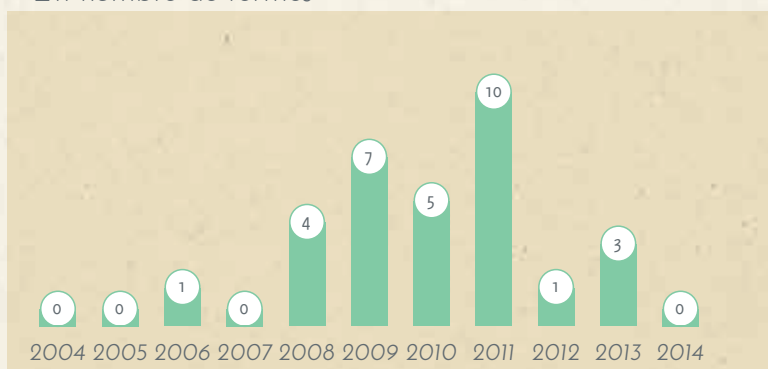
* Secret statistique (moins de 3 fermes)



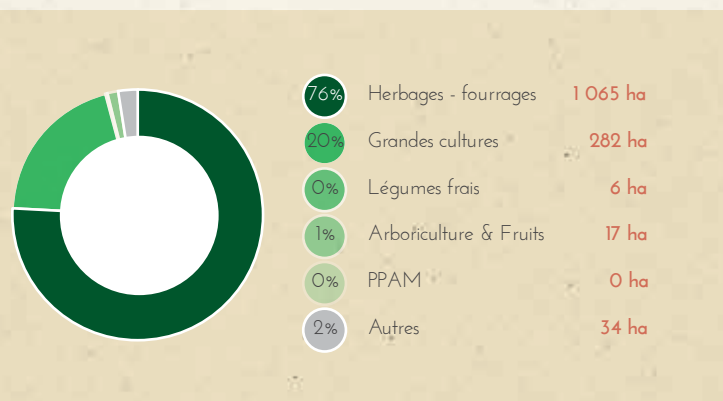


Évolution des installations et conversions bio

En nombre de fermes



Assolement bio



Cheptel bio



c : confidentiel (moins de 3 fermes)

Activité dominante des fermes bio



% DU NB DE FERMES BIO TOTAL

NB DE FERMES ↑ + nouvelles certifs. dans l'année
BIO ↓ - arrêts de certifs dans l'année

Document réalisé par la FRAB, extrait de l'Observatoire régional de la production biologique - Édition 2015

Pour en savoir plus sur l'agriculture bio, contactez le réseau GAB-FRAB :

Bretagne > FRAB : 02 99 77 32 34
Côtes d'Armor > GAB d'Armor : 02 96 74 75 65
Finistère > GAB 29 : 02 98 25 80 33
Ille-et-Vilaine > Agrobio 35 : 02 99 77 09 46
Morbihan > GAB 56 : 02 97 66 32 62

L'observatoire complet de l'agriculture biologique bretonne, édition 2015, est disponible à la FRAB.

La FRAB réalise également vos études sur la bio au niveau de votre territoire (commune, pays...).

Contact : observatoire@agrobio-bretagne.org

ILS SOUTIENNENT LA BIO EN BRETAGNE

