

La protection de captages souterrains à S^t-Yvi



Témoignages :

Guy PAGNARD,

Maire-adjoint chargé de l'eau et du développement durable

Jean René COTTEN,

exploitant BIO depuis 1989

exploitant dans le périmètre B de Trévinec

La protection de captages souterrains à St-Yvi

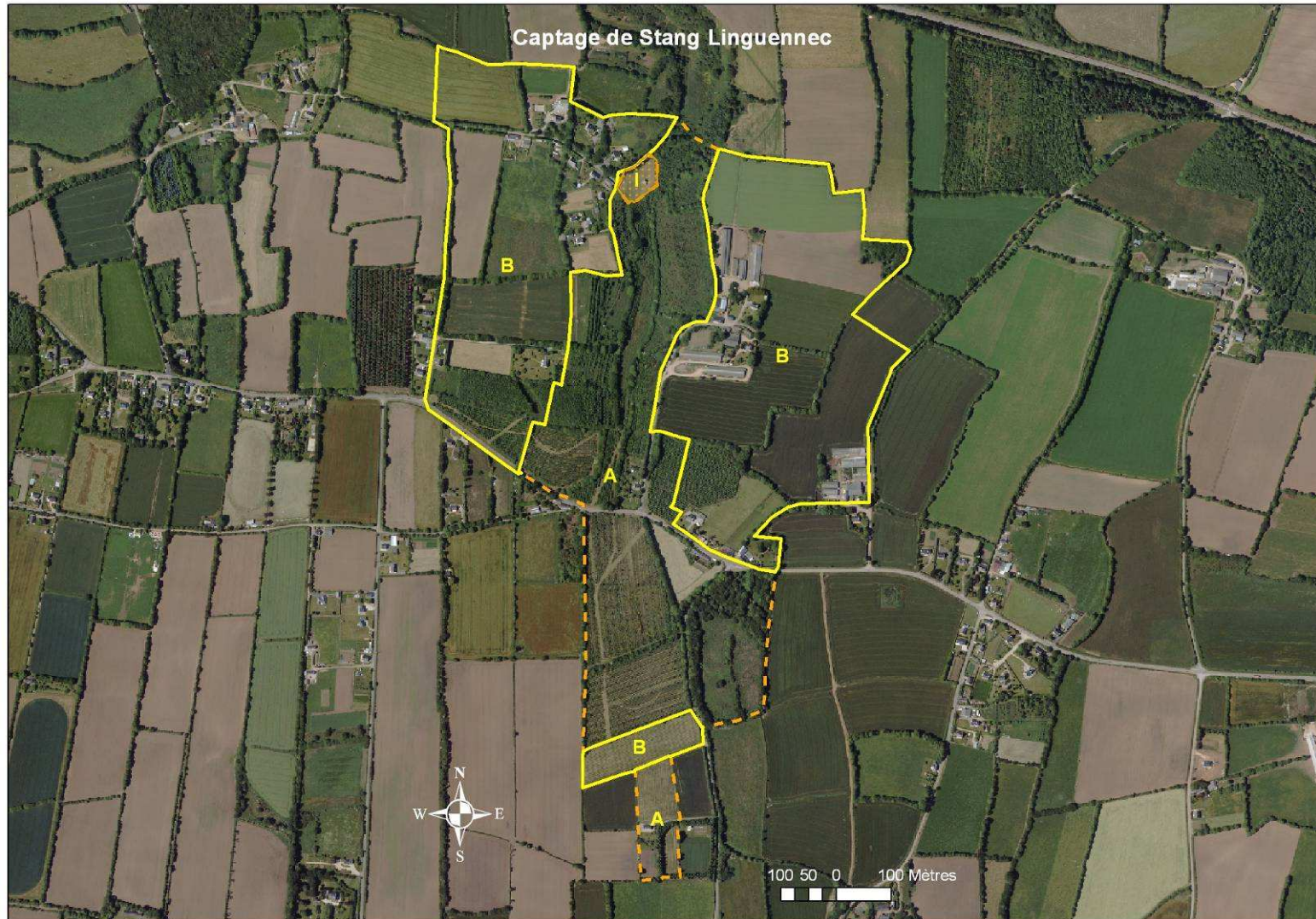


- Captages souterrains (60 – 70 m)
- Début des années 90: dépassement régulier 50mg/l Stang Linguennec
- Nouveau captage à Trévinec
- Réflexion pour la mise en place de périmètres de protection de captage (4 ans d'études + 60 réunions)

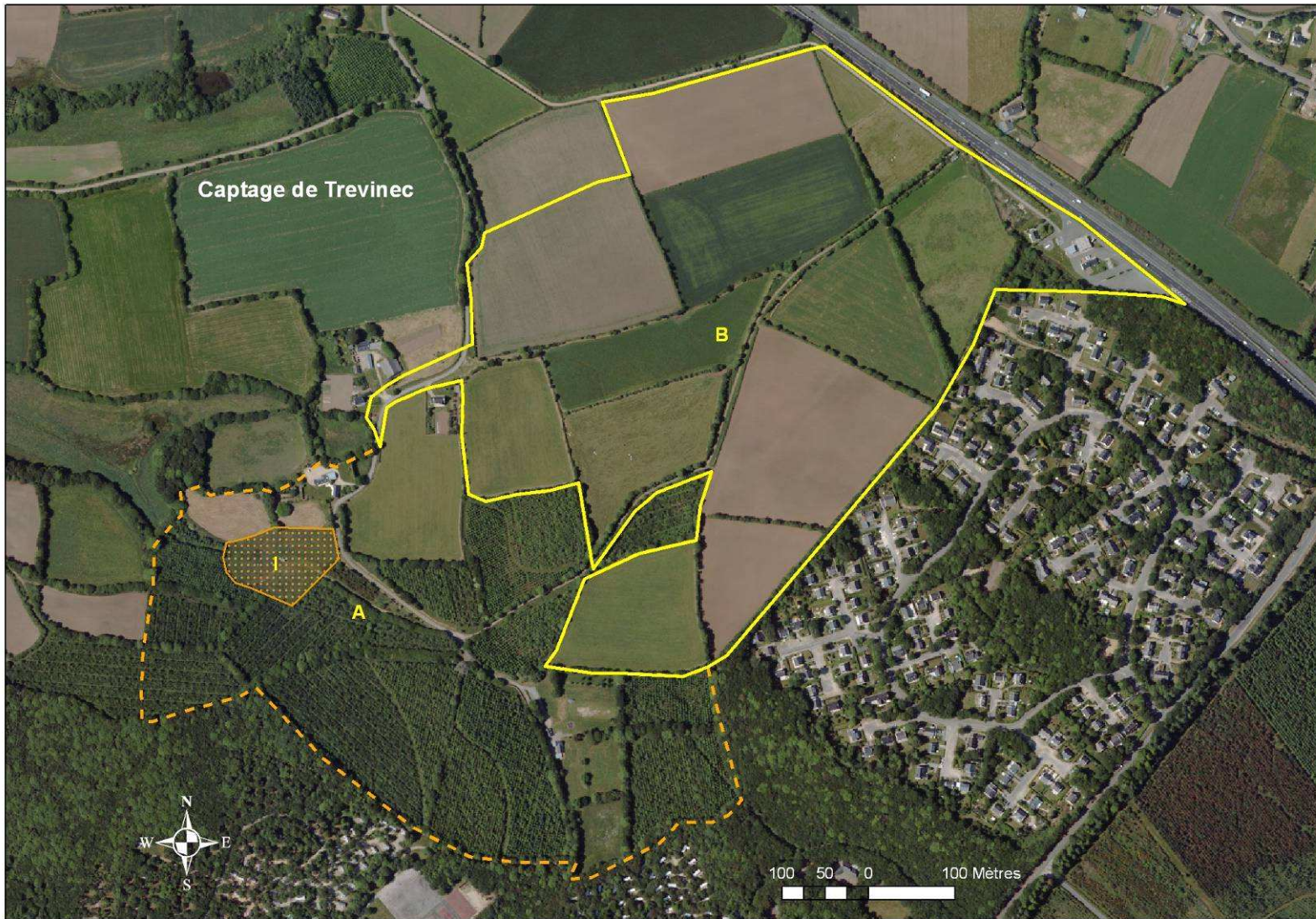
Objectifs :

- Réhabiliter l'ancien captage : Stang Linguennec
- Trouver un nouveau captage : Trevinec

Périmètre Stang Linguennec # 35 ha



Périmètre de protection Trévinec # 35 ha



La protection des captages souterrains à St-Yvi



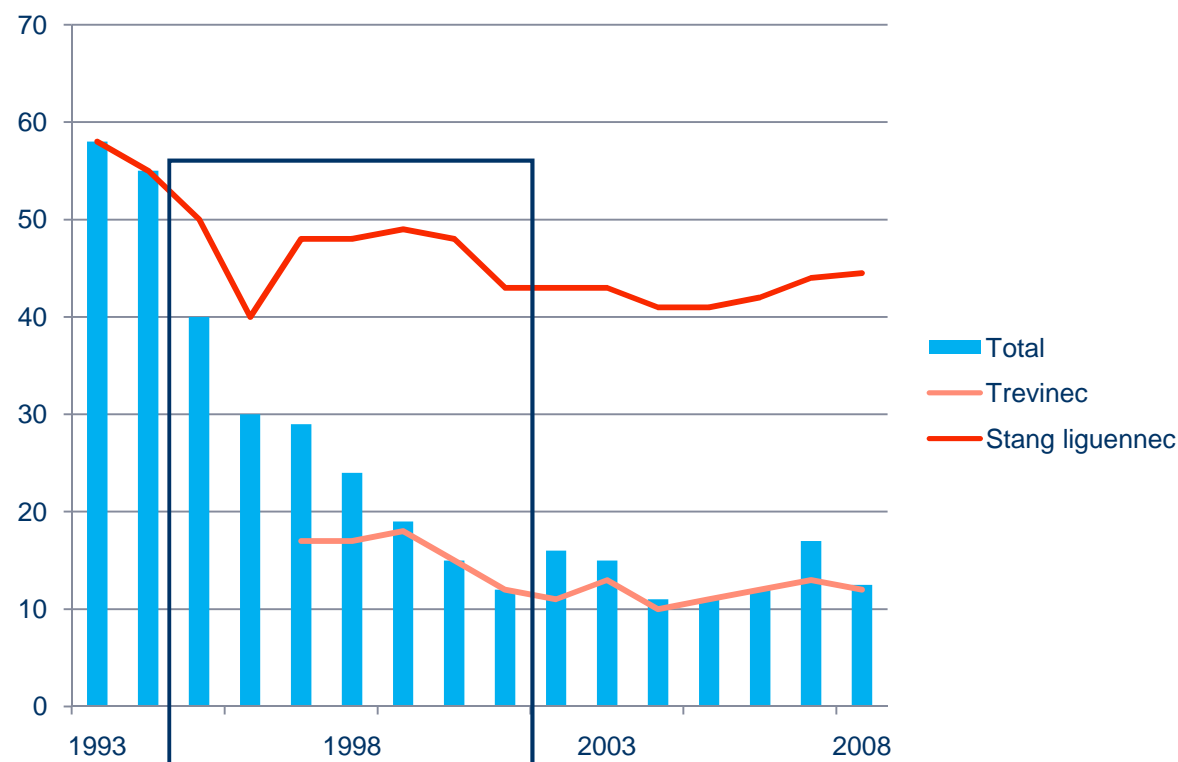
TREVINEC

STANG LIGUENNEC

- 1995 : travaux + mise en œuvre du captage (forage de 46m de profondeur)
 - Acquisition du foncier (périmètre immédiat + rapproché A) + boisement
 - Exploitation du périmètre rapproché B par un éleveur en bio
-
- Acquisition du foncier (périmètre immédiat + rapproché A) + boisement
 - Restrictions (faibles) des pratiques agricoles conventionnelles sur le périmètre B
 - Suivi agronomique 3 ans des exploitants (2010 à 2012)

La protection de captages souterrains à St-Yvi

Évolution des teneurs en nitrates (mg/l) de 1993 à 2008



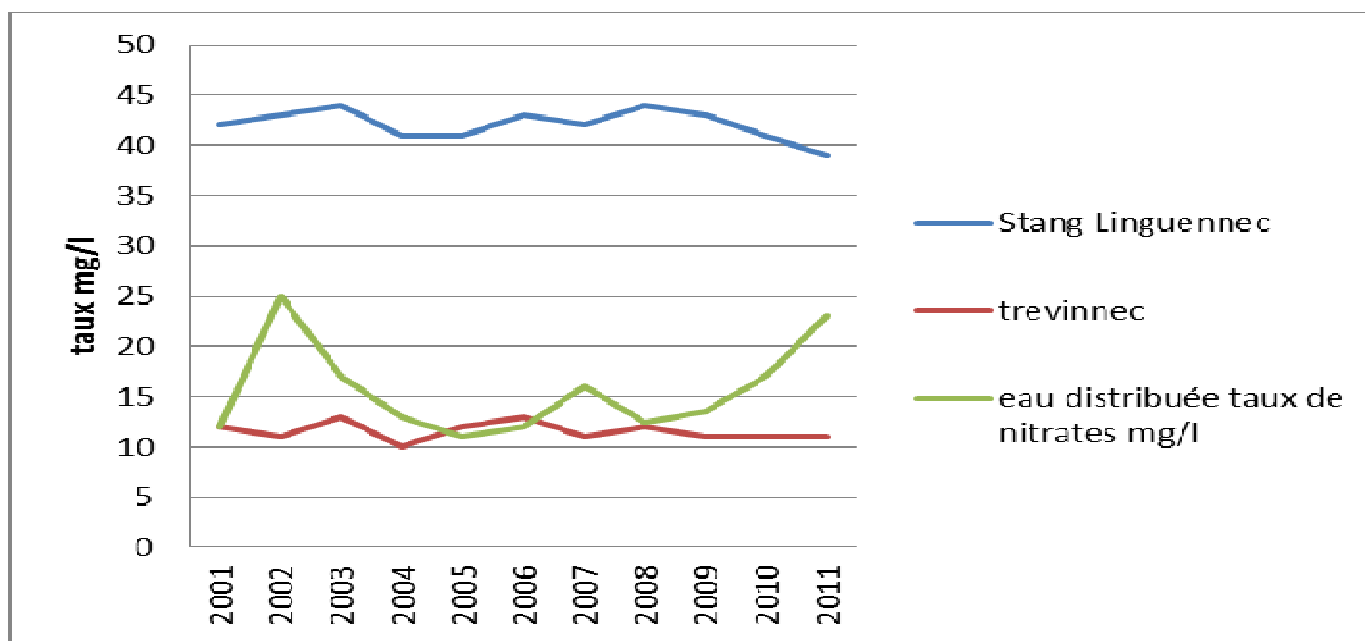
⇒ Une baisse rapide des teneurs (déjà faibles) à Trévinéc

⇒ Une baisse initiale puis une stabilité depuis 15 ans à Stang Liguennec



La protection de captages souterrains à St-Yvi

Évolution des teneurs en nitrates (mg/l) de 2001 à 2011



- ⇒ Mise en place d'un suivi agronomique des cultures 2010 à 2012
- ⇒ Contrôles SPANC des particuliers de St-Yvi => 5 cas non-acceptables
- NB : la sécheresse de 2011 a obligé à utiliser davantage Stang Linguennec**

La protection de captages souterrains à St-Yvi



Les « - » :

- un rendement du réseau < moyenne => détection des fuites souterraines + renouvellement canalisations d'adduction (# 1 M€)
- arrêt de l'amélioration qualitative de Stang linguennec : effet limité des installations non collectives défectueuses; suivi agronomique (encore des optimisations possibles dans la fertilisation des cultures annuelles); interrogation sur la pertinence du périmètre

Les « + » :

- une eau qualitativement très satisfaisante grâce à Trévinéc (herbe + bio)
- un prix « durable » et moins cher que la moyenne départementale

« Il faut être professionnel au niveau d'un service en régie »